



კვლევის ანგარიში

2022

კვლევის დიზაინი



კვლევის მეთოდი	რადენობრივი კვლევა
კვლევის არეალი	აჭარის რეგიონის ქალაქები
შერჩევის ზომა	1000 რესპონდენტი
სამიზნე ჯგუფი	მოსახლეობა
კვლევის ინსტრუმენტი	რაოდენობრივი კვლევის კითხვარი
საველე სამუშაოების ჩატარების თარიღი	2022 წელი

- კვლევის შედეგებით, გამოიკვეთა, ზოგადად, საზოგადოებრივი მაუწყებლობის ტელევიზიისთვის მნიშვნელოვანი ფაქტორები. რესპონდენტთა გადმოცემით, საზოგადოებრივი მაუწყებლობის ტელევიზიისთვის მნიშვნელოვანია იყოს ქვეყნის დემოკრატიული განვითარების პროცესში მნიშვნელოვანი გავლენის მქონე მაუწყებლობა (54%), ამასთან, საზოგადოებრივი მაუწყებლობა იყოს გადამოწმებული, ობიექტური, დაბალანსებული ინფორმაციის გამავრცელებელი მაუწყებლობა (46,9%) და ემსახურებოდეს განათლების პოპულარიზაციას შემეცნებით-საგანმანათლებლო პროგრამებით (35,2%). გამოკითხულთა 25.4%-ის აზრით, საზოგადოებრივი მაუწყებლობის ტელევიზია, უნდა იყოს ხალხისთვის განკუთვნილი არხი, სადაც გადაცემების ბაღე კომპლექტებდა საზოგადოებრივი ინტერესების გათვალისწინებით/საზოგადოების ძირითადი პრობლემებზე ორიენტირება (29.1%) რესპონდენტთა დაახლოებით მეხუთედის აზრით, ასევე, მნიშვნელოვანია რეიტინგულ და მაღალყურებადი გადაცემების შექმნაზე ორიენტირება, რაც არხის პოპულარიზაციას უწყობს ხელს. აღსანიშნავია, რომ გამოკითხულთა 17.8%-თვის მნიშვნელოვანი ფაქტორი, რომელთა მოსაზრებით საზოგადოებრივი მაუწყებლობის ტელევიზია უნდა ემსახურებოდეს რეგიონებისთვის განკუთვნილი მედია-პლატფორმის შექმნას, სოფლისა და რეგიონების პრობლემების გაშუქების მიზნით;

- გამოკითხულთა მოსაზრებებით, უშუალოდ, აჭარის ტელევიზია წარმატებით ასახავს მათ დამოკიდებულებას საზოგადოებრივი მაუწყებლის როლსა და მიზნებთან დაკავშირებით. რესპონდენტთა 78,9% თვლის, რომ აჭარის ტელევიზია მნიშვნელოვნად ასრულებს საზოგადოებრივი მაუწყებლის ფუნქციას. მათ შორის, 38.4% ამ მხრივ, აჭარის ტელევიზიას, მაქსიმალურად პოზიტიურად ახასიათებს;

- საქართველოში გავრცელებული სატელევიზიო მაუწყებლობებიდან, აჭარის მოსახლეობა ყველაზე ხშირად "იმელი"-ს (41%) ტელეარხს უყურებს. შემდეგ პოზიციებს არხების ჩამონათვალიდან აჭარის ტელევიზია (19.4%), "მთავარი არხი" (11,7%) და „რუსთავი 2“ (10.2%) იკავებენ;

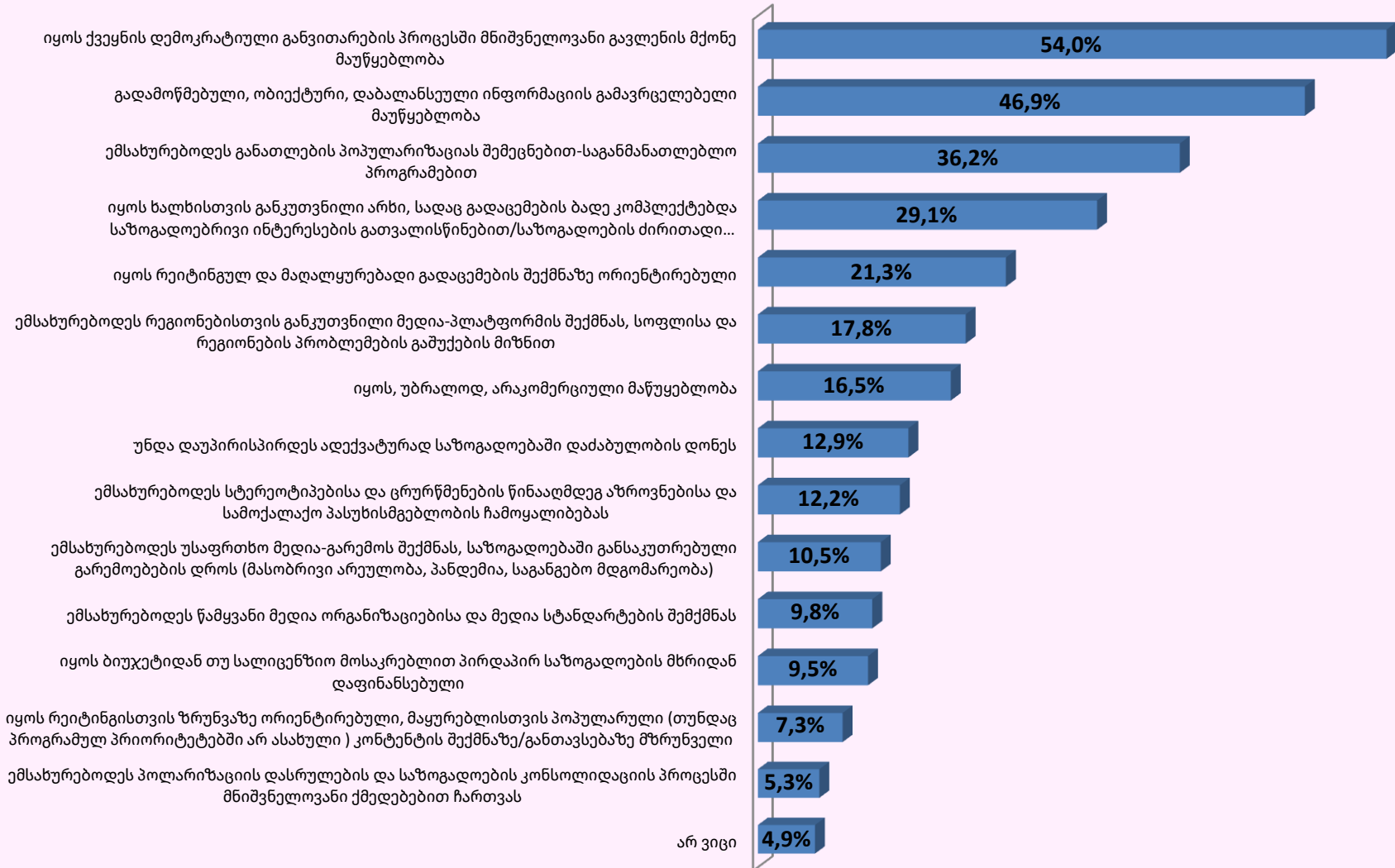
- სატელევიზიო არხების ყურებადობის სპონტანურად დასახელების შემდეგ, რესპონდენტებმა შეხსენებით დაასახელეს ის არხები, რომლებსაც ხშირად ადევნებენ თვალს. შეხსენებით დასახელებისას აჭარის საზოგადოებრივი მაუწყებელი ლიდერობს (80.6%), მომდევნო პოზიციებს იკავებს "რუსთავი 2" (52%), "იმელი" (36.2%), ტვ პირველი (31.7%) და "პირველი არხი" (31.2%);

- გასართობი, ან შემეცნებით გადაცემების ყურების სიხშირე ყველაზე მაღალია „იმედის“ (44.7%), „რუსთავი 2“-სა (29.1%) და აჭარის ტელევიზიაზე (24.1%). უნდა აღინიშნოს, რომ მსგავსი თანმიმდევრობა გამოიკვეთა პოლიტიკურ თემატიკის ყურების სიხშირის მაჩვენებლებში, სადაც „იმედი“ (35.4%) და „რუსთავი 2“ (16.7%) პირველ ორ ადგილს იკავებს, ხოლო მესამე და მეოთხე პოზიციაზე, აჭარის ტელევიზია (14.4%) და „მთავარი არხი“ სახელდება (11.2%);
- რესპონდენტთა გადმოცემით, სანდო ტელევიზიებს შორის „იმედი“ (23%) აჭარის ტელევიზია (12.5%) და „მთავარი არხი“ (11.5%), სხვა არხებზე („რუსთავი 2“ და ტვ პირველი– თანაბარ 5.8%-ს იკავებს) მეტ ნდობას იმსახურებს;
- გამოკითხულთა 24.3% აჭარის ტელევიზიას ყოველდღე ადევნებს თვალს. რესპონდენტთა 62.4% კვირაში რამდენჯერმე უყურებს არხს, ხოლო არხის მაყურებელთა 13.3% თვეში რამდენჯერმე ან უფრო იშვიათად ადევნებს არხს თვალს. კვლევის შედეგად ჩანს, რომ იმ რესპონდენტთა ნახევარი, რომლებიც აჭარის საზოგადოებრივ მაუწყებელს თვეში რამდენჯერმე ან უფრო იშვიათად უყურებს, სავარაუდოდ, არ იცნობს მაუწყებლობის შინაარსს და შესაძლებელია ვერ აფასებს ობიექტურად მიმდინარე პერიოდში ტელევიზიის მაუწყებლობის ხარისხს, რადგან მათი გადმოცემით, ყურების დაბალი სიხშირე, მათი ჩვევიდან გამომდინარეობს (არ მაქვს ჩვევაში არხის ყურება - 48.5%);
- აჭარის ტელევიზია რესპონდენტების მიერ სხვადასხვა კრიტერიუმებით შეფასდა. 5 ქულიან სკალაზე მრავალფეროვნება, შემოქმედებითობა, ობიექტურობა, თითქმის თანაბარი მაჩვენებლებით გამოიკვეთა (4.03-4.07 ქულა). ასევე, საშუალოზე მაღალი ქულებით შეფასდა არხის გადაცემათა ოპერატიულობა, არხის პროფესიონალიზმი, ინტელექტუალური მხარე და თავისუფლება. ა ტენდენციურობა და ინტელექტუალური დატვირთვა. საშუალოზე დაბალი მაჩვენებლები აქვს სკანდალურობას (2.7), ტენდენციურობას (2.4) და მიკერძოებულობას (2.0);
- მნიშვნელოვანია, რომ კვლევის შედეგებით, რესპონდენტების უმრავლესობა (77.7%) აჭარის ტელევიზიას დამოუკიდებელ ტელევიზიას მიიჩნევენ, რომელიც ობიექტურად აშუქებს და აფასებს ქვეყანაში და აჭარაში მიმდინარე პროცესებს. გარდა ამისა, არ არის მიკერძოებული და თავისუფალია კომერციული, პოლიტიკური, რელიგიური და სხვა გავლენებისგან.

- სატელევიზიო გადაცემებიდან, ყველაზე დიდი პოპულარობით საინფორმაციო გამოშვება და "ერთი დღე სოფელში" სარგებლობს (80.8%) . აჭარის ტელევიზიის სატელევიზიო ბაზიდან ყურებადი გადაცემების ჩამონათვალშია ასევე, "მთავარი" (74.5%), „სახალხო კონტროლი“ (55.1%), დილის გადაცემა „დილის ტალღა“ (40.4%), მე ვარ ფერმერი (36.1%), შუადღის გადაცემა „დიდი შესვენება“ (22%). დასახელებული გადაცემებს კვლევის შედეგებით, ასევე სხვა გადაცემებზე მეტად ერთგული მაყურებელი ჰყავს;
- კვლევის შედეგებით, ჩანს, რომ მაყურებლებისთვის ყველაზე მნიშვნელოვანია სატელევიზიო არხი აშუქებდეს ახალ ამბებს და სატელევიზიო ბაზის დაკომპლექტებისას უპირობოდ ლიდერ პოზიციას იკავებს "საინფორმაციო გადაცემების მოთხოვნა (71.4). ასევე, მოთხოვნადია ანალიტიკური გადაცემები, მხატვრული ფილმები, სპორტული და შემეცნებითი გადაცემები. ამასთან, არა პირველ რიგში მნიშვნელოვნად, თუმცა, ზოგადად, მნიშვნელოვნად მიიჩნევა დოკუმენტური, გასართობი და საბავშვო გადაცემები;
- უნდა აღინიშნოს, რომ რესპოდენტებისთვის ყველაზე მნიშვნელოვან ფაქტორს გადაცემის შინაარსი წარმოადგენს (78.8%). თითქმის 30%-ით დაბალია აქტუალურ თემებზე აქცენტები, რადგან უშუალოდ შინაარსი განაპირობებს გადაცემის მიმართ ინტერესს. გამოკითხულთა 27,3% ვიზუალურ მხარეს ანიჭებს უპირატესობას, თუმცა, უნდა აღინიშნოს, რომ რესპონდენტებს აქცენტი ჰქონდათ სატელევიზიო გადაცემის შექმნისას პრიორიტეტულ ფაქტორზე, რაც, პირველი რიგის მნიშვნელოვნებით, შინაარსზე აკეთებს აქცენტს და შემდეგ სხვა დანარჩენზე;
- კვლევის შედეგებით აჭარის რადიოს, გამოკითხულთა ძალზე მცირე ნაწილი -5 % უსმენს. ძირითადად, რადიოს სმენის ტრადიცია ავტომობილით გადაადგილებას უკავშირდება და დილის რადიოს მოსმენა რესპონდენტებში ყველაზე პოპულარულია. ცხადია, რომ მანქანით გზადაადგილებისას რადიოს მოსმენა, ქალაქებში მეტად პრიორიტეტულად წარმოაჩენს რაილო არხს, როგორც უფრო ხშირი გადაადგილების ადგილს;
- ინტერნეტის აქტიური მომხმარებლები კვლევის ფარგლებში 82.6%-ს წარმოადგენენ. როგორც მოსალოდნელი იყო, სოციალური ქსელებით სარგებლობა, რესპოდენტთა შორის, ყველაზე მაღალია. დღის განმავლობაში ინტერნეტის მოხმარება აქტუალურია, დღის განმავლობაში, საშუალოდ 1-3 საათის განმავლობაში. უნდა აღინიშნოს, რომ აჭარის ტელევიზიის ყურება ინტერნეტის საშუალებით, რესპონდენტთა 20.2%-თვის ჩვეულ ქცევას წარმოადგენს, ხოლო 5.8% კვირაში რამდენჯერმე ადევნებს თვალს.

ძირითადი ნაწილი

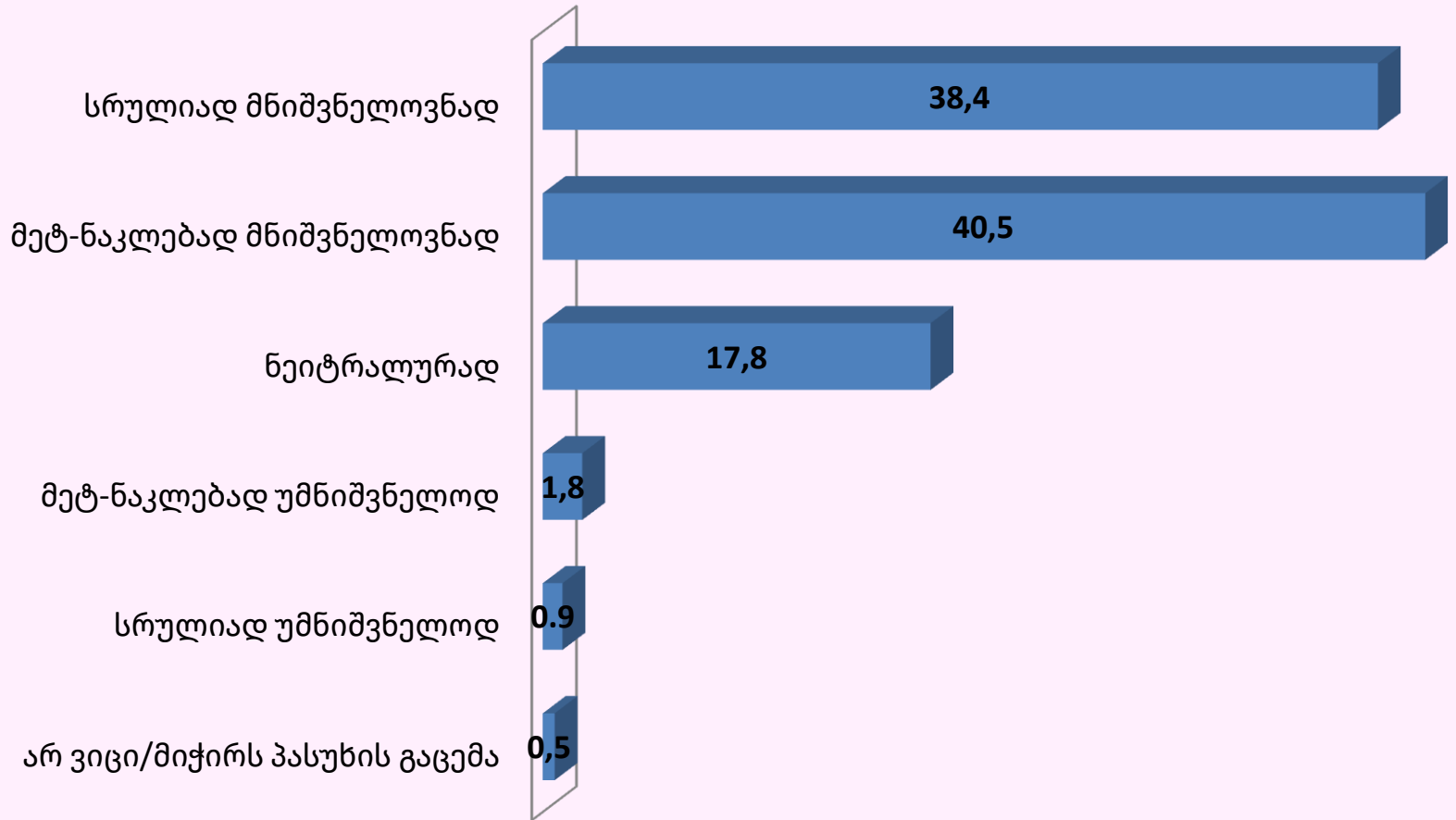
Q1. თქვენი აზრით, ქვემოთ ჩამოთვლილი ფაქტორებიდან, ყველაზე მეტად რომელი ფაქტორია მნიშვნელოვანი საზოგადოებრივი მაუწყებლობის ტელევიზიისთვის?



Q1. თქვენი აზრით, ქვემოთ ჩამოთვლილი ფაქტორებიდან, ყველაზე მეტად რომელი ფაქტორია მნიშვნელოვანი საზოგადოებრივი მაუწყებლობის ტელევიზიისთვის?

Q1 კითხვის შედეგები მუნიციპალიტეტების მიხედვით	ბათუმი	შუახევი	ქედა	ხულო	ხელვაჩაური	ქობულეთი
იყოს ხალხისთვის განკუთვნილი არხი, სადაც გადაცემების ბაღე კომპლექტებდა საზოგადოებრივი ინტერესების გათვალისწინებით/საზოგადოების ძირითადი პრობლემებზე ორიენტირება	22.40%	15.70%	18.20%	12.90%	13.40%	17.80%
იყოს ქვეყნის დემოკრატიული განვითარების პროცესში მნიშვნელოვანი გავლენის მქონე მაუწყებლობა	20.30%	16.20%	17.40%	17.90%	18.50%	19.30%
ემსახურებოდეს რეგიონებისთვის განკუთვნილი მედია-პლატფორმის შექმნას, სოფლისა და რეგიონების პრობლემების გაშუქების მიზნით	18.30%	11,6%	14.20%	12.70%	14.80%	15.40%
ემსახურებოდეს განათლების პოპულარიზაციას შემცნებით-საგანმანათლებლო პროგრამებით	17.40%	14.50%	11.90%	16.20%	14.60%	16.50%
იყოს რეიტინგულ და მაღალყურებადი გადაცემების შექმნაზე ორიენტირებული	14.60%	5.20%	3.90%	6.10%	4.70%	8.20%
გადამოწმებული, ობიექტური, დაბალანსული ინფორმაციის გამავრცელებელი მაუწყებლობა	14.50%	10.30%	9.50%	10.20%	124.00%	11.90%
იყოს რეიტინგისთვის ზრუნვაზე ორიენტირებული, მაყურებლისთვის პოპულარული (თუნდაც პროგრამულ პრიორიტეტებში არ ასახული) კონტენტის შექმნაზე/განთავსებაზე მზრუნველი	12.70%	4.50%	3.90%	5.20%	4.70%	9.20%
ემსახურებოდეს პოლარიზაციის დასრულების და საზოგადოების კონსოლიდაციის პროცესში მნიშვნელოვანი ქმედებით ჩართვას	12.40%	3.70%	4.80%	6.20%	7.30%	8.30%
ემსახურებოდეს უსაფრთხო მედია-გარემოს შექმნას, საზოგადოებაში განსაკუთრებული გარემოებების დროს (მასობრივი არეულობა, პანდემია, საგანგებო მდგომარეობა)	11.80%	7.50%	6.20%	8.30%	9.40%	10.20%
უნდა დაუპირისპირდეს ადექვატურად საზოგადოებაში დაძაბულობის დონეს	9.70%	7.40%	6.20%	7.60%	5.90%	8.40%
იყოს, უბრალოდ, არაკომერციული მაუწყებლობა	7.20%	4.70%	5.10%	6.20%	5.30%	6.10%
ემსახურებოდეს სტერეოტიპებისა და ცრურწმენების წინააღმდეგ აზროვნებისა და სამოქალაქო პასუხისმგებლობის ჩამოყალიბებას	6.20%	4.50%	3.90%	5.20%	5.60%	4.90%
ემსახურებოდეს წამყვანი მედია ორგანიზაციებისა და მედია სტანდარტების შემქმნას	5.90%	2.30%	1.80%	2.70%	3.90%	4.30%
იყოს ბიუჯეტიდან თუ სალიცენზიო მოსაკრებლით პირდაპირ საზოგადოების მხრიდან დაფინანსებული	3.20%	1.10%	0.90%	1.40%	2.50%	2.80%

Q2. როგორ ფიქრობთ, რამდენად ასრულებს საზოგადოებრივი მაუწყებლის როლს/რამდენად ზუსტად ასახვს თქვენს მოსაზრებას საზოგადოებრივ მაუწყებელთან დაკავშირებით, აჭარის ტელევიზია?

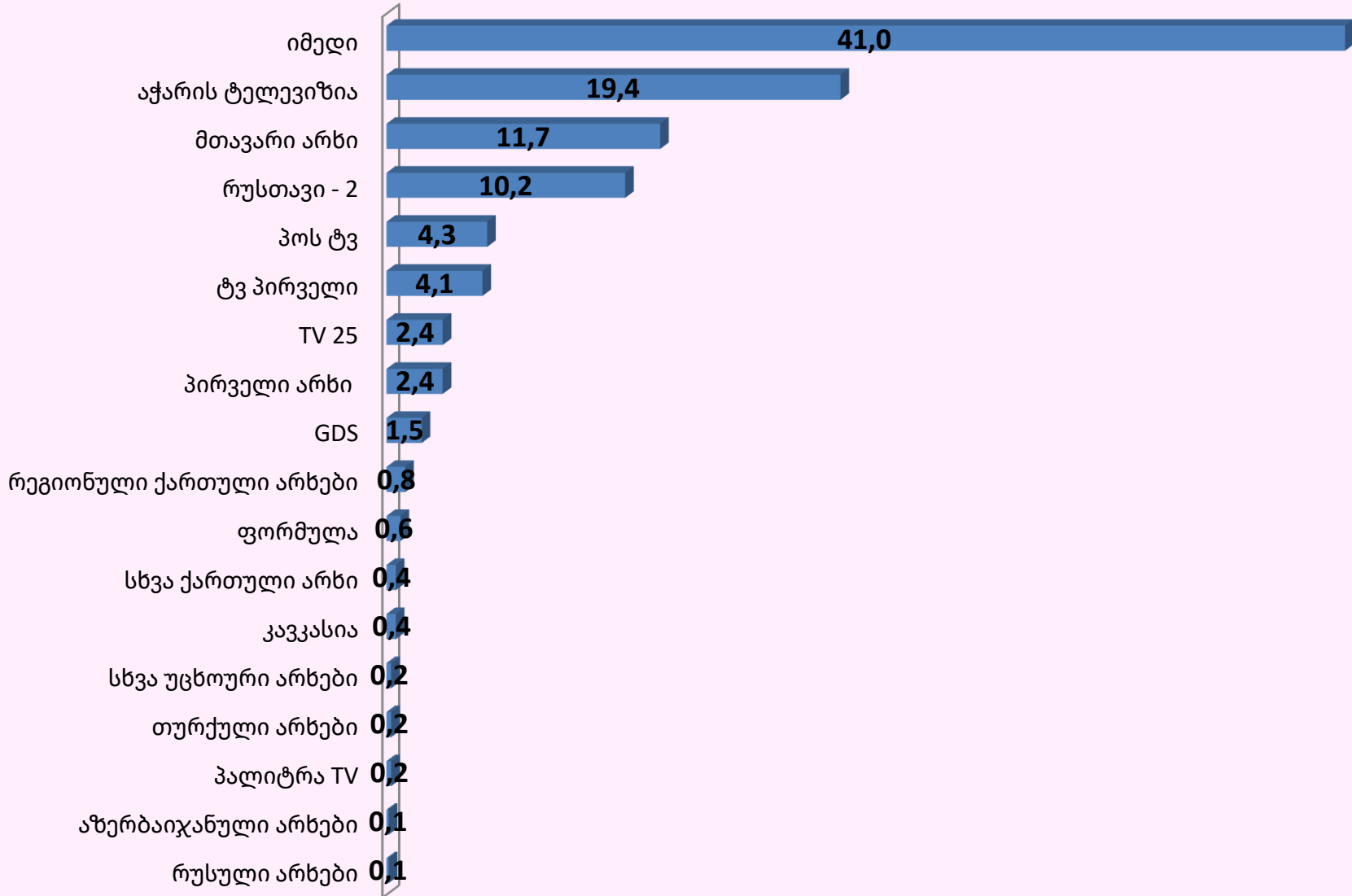


Q2. როგორ ფიქრობთ, რამდენად ასრულებს საზოგადოებრივი მაუწყებლის როლს/რამდენად ზუსტად ასახვს თქვენს მოსაზრებას საზოგადოებრივ მაუწყებელთან დაკავშირებით, აჭარის ტელევიზია?

Q2 კითხვის შედეგები მუნიციპალიტეტების მიხედვით	ბათუმი	შუახევი	ქედა	ხულო	ხელვაჩაური	ქობულეთი
სრულიად მნიშვნელოვნად	38.60%	50.00%	43.30%	35.30%	31.30%	34.90%
მეტ-ნაკლებად მნიშვნელოვნად	28.10%	32.50%	34.30%	40.40%	42.70%	44.80%
ნეიტრალურად	20.60%	17.50%	23.30%	23.00%	26.00%	19.40%
მეტ-ნაკლებად უმნიშვნელოდ	6.00%					0.50%
სრულიად უმნიშვნელოდ	2.10%					
არ ვიცი/მიჭირს პასუხის გაცემა	4.60%			1.30%		0.40%

A1. გთხოვთ მითხრათ, რომელ სატელევიზიო არხს უყურებთ ყველაზე ხშირად?

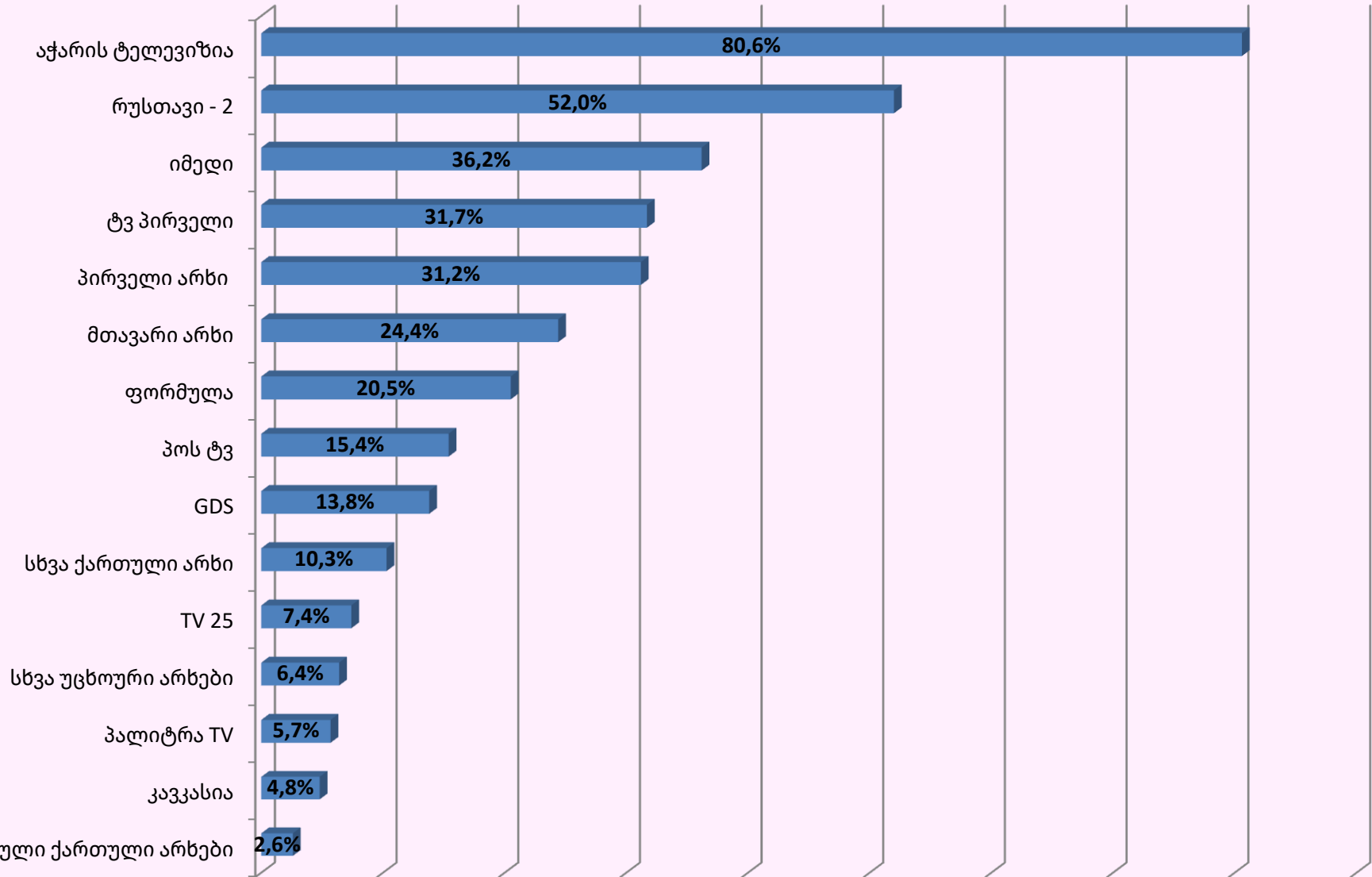
(ერთი პასუხი)



A1. გთხოვთ მითხრათ, რომელ სატელევიზიო არხს უყურებთ ყველაზე ხშირად?
(ერთი პასუხი)

A1 კითხვის შედეგები მუნიციპალიტეტების მიხედვით	ბათუმი	ქობულეთი	ქედა	ხულო	შუახევი	ხელვაჩაური
პირველი არხი	3.1	3.0	1.7	3.8		2.5
რუსთავი - 2	8.1	11.3	11.7	17.5	12.5	9.4
იმედი	40.2	47.8	40.0	30.0	45.0	41.9
მთავარი არხი	16.0	7.8	8.3	11.3	5.0	8.8
ტვ პირველი	6.5	0.9	1.7	1.3	2.5	5.0
მაესტრო	0.9	0.9				
კავკასია	0.7	0.4				
აჭარის ტელევიზია	13.3	19.1	28.3	25.0	35.0	26.3
TV 25	1.0	1.7		1.3		
პალიტრა TV	0.2					0.6
ობიექტივი	4.9	3.9	3.3	3.8		5.0
GDS	1.7	1.7	3.3	6.3		0.6
სხვა ქართული არხი	0.7	0.4				
რეგიონული ქართული არხები	1.4	0.9				
რუსული არხები	0.2					
სხვა უცხოური არხები	0.2					

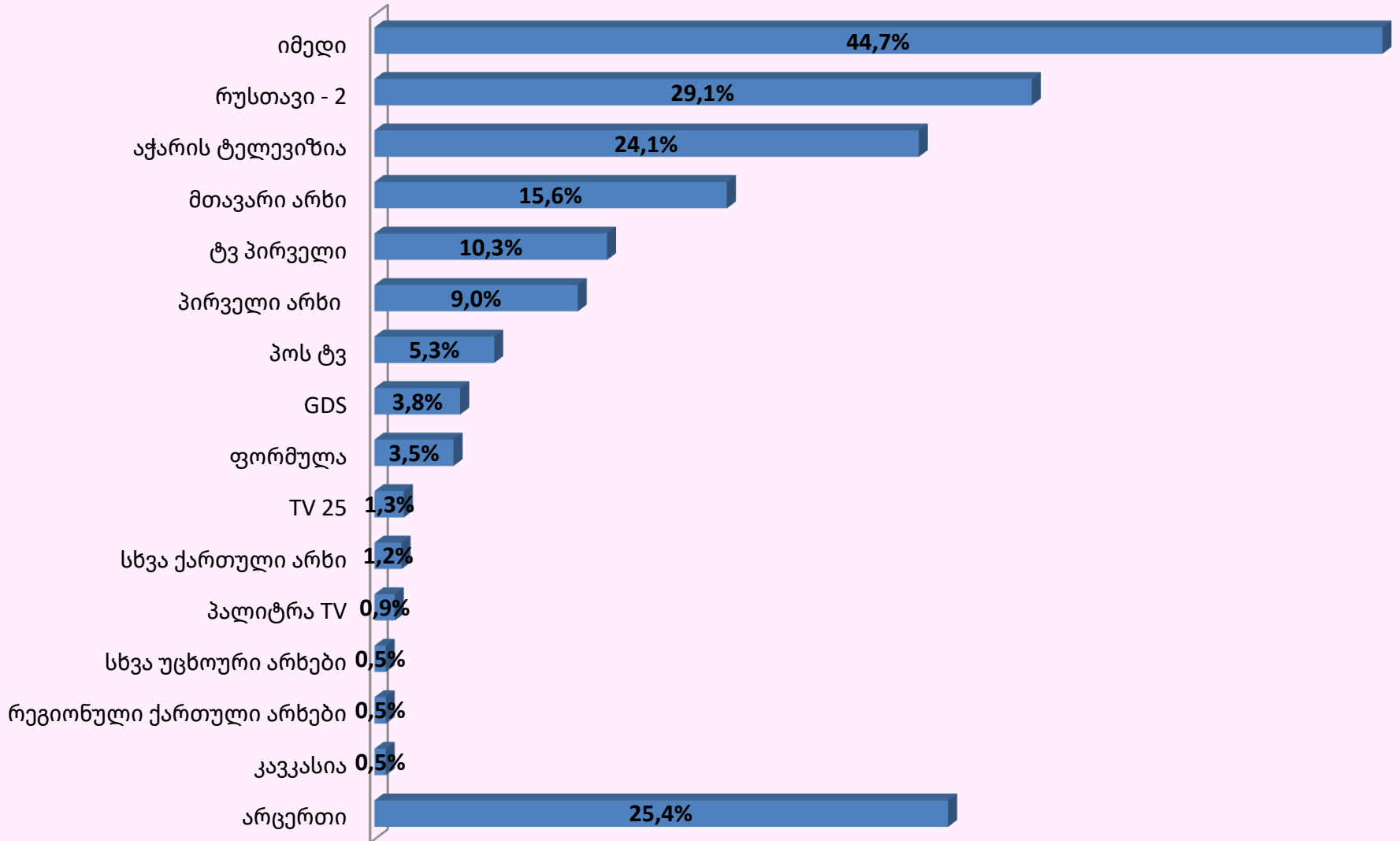
A2. კიდეც რომელ სატელევიზიო არხებს უყურებთ? (ყველა დასახელებული სატელევიზიო არხი)



A2. კიდეც რომელ სატელევიზიო არხებს უყურებთ? (ყველა დასახელებული სატელევიზიო არხი)

A2 კითხვის შედეგები მუნიციპალიტეტების მიხედვით	ბათუმი	ქობულეთი	ქედა	ხულო	შუახევი	ხელვაჩაური
პირველი არხი	56.3%	57.5%	56.7%	57.5%	17.5%	9.6%
რუსთავი - 2	57.9%	62.5%	58.3%	53.8%	46.3%	43.9%
იმედი	40.0%	50.0%	31.7%	47.5%	33.8%	35.2%
მთავარი არხი	44.4%	47.5%	46.7%	45.0%	23.8%	18.3%
ტვ პირველი	47.7%	35.0%	36.7%	42.5%	23.8%	15.7%
ფორმულა	27.7%	27.5%	15.0%	12.5%	5.6%	4.3%
კავკასია	12.6%	10.0%	3.3%	2.5%		
აჭარის ტელევიზია	78.1%	62.5%	75.0%	75.0%	81.3%	80.4%
TV 25	46.3%	17.5%	15.0%	1.3%	22.5%	13.9%
პალიტრა TV	10.5%	12.5%	5.0%	3.8%	1.3%	0.4%
პოს ტვ	6.5%	15.0%	8.3%	2.5%	1.3%	
GDS	26.3%	57.5%	41.7%	37.5%	15.6%	20.0%
სხვა ქართული არხი	5.8%	15.0%	15.0%	27.5%	25.6%	37.4%
რეგიონული ქართული არხები	0.5%				0.0%	0.9%
სხვა უცხოური არხები	22.8%				10.6%	3.9%
თურქული არხები	0.7%					
არცერთი	0.2%	2.5%	1.7%		0.6%	

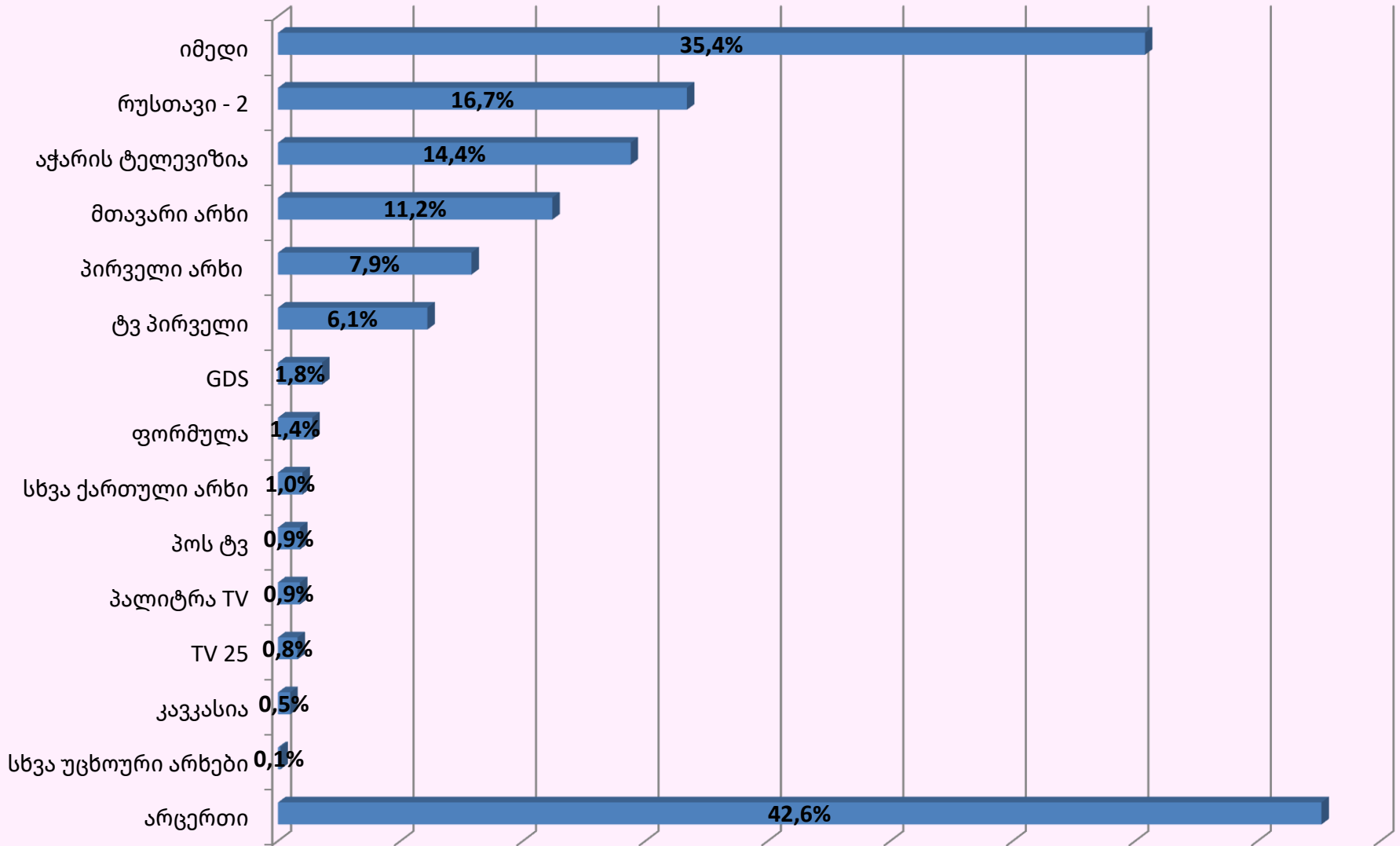
A3. ქვემოთ ჩამოთვლილთაგან, რომელ სატელევიზიო არხებზე უყურებთ გასართობ, ან შემეცნებით გადაცემებს?



A3. ქვემოთ ჩამოთვლილთაგან, რომელ სატელევიზიო არხებზე უყურებთ გასართობ, ან შემეცნებით გადაცემებს?

A3 კითხვის შედეგები მუნიციპალიტეტების მიხედვით	ბათუმი	ქობულეთი	ქედა	სულო	შუახევი	ხელვაჩაური
პირველი არხი	9.9%	0.3%	0.2%	0.1%	0.3%	0.3%
რუსთავი - 2	16.0%	1.4%	1.7%	1.7%	1.8%	1.0%
იმედი	20.0%	1.7%	1.9%	2.1%	2.9%	1.4%
მთავარი არხი	13.5%	0.5%	0.3%	0.8%	0.2%	0.3%
ტვ პირველი	6.9%	0.2%	0.1%	0.3%	0.2%	0.1%
ფორმულა	1.5%		0.1%		0.1%	0.1%
კავკასია	0.2%	0.1%				
აჭარის ტელევიზია	17.6%	0.6%	0.5%	0.6%	2.4%	1.0%
TV 25	3.4%		0.1%		0.1%	
პალიტრა TV	0.3%	0.1%	0.1%			
პოს ტვ	0.4%					
GDS	3.4%	0.3%	0.5%	0.6%	1.2%	3.9%
სხვა ქართული არხი	2.1%	0.1%	0.2%	1.3%	4.4%	9.2%
რეგიონული ქართული არხები	0.1%					0.1%
სხვა უცხოური არხები	2.5%				1.5%	0.6%
არცერთი	0.2%					

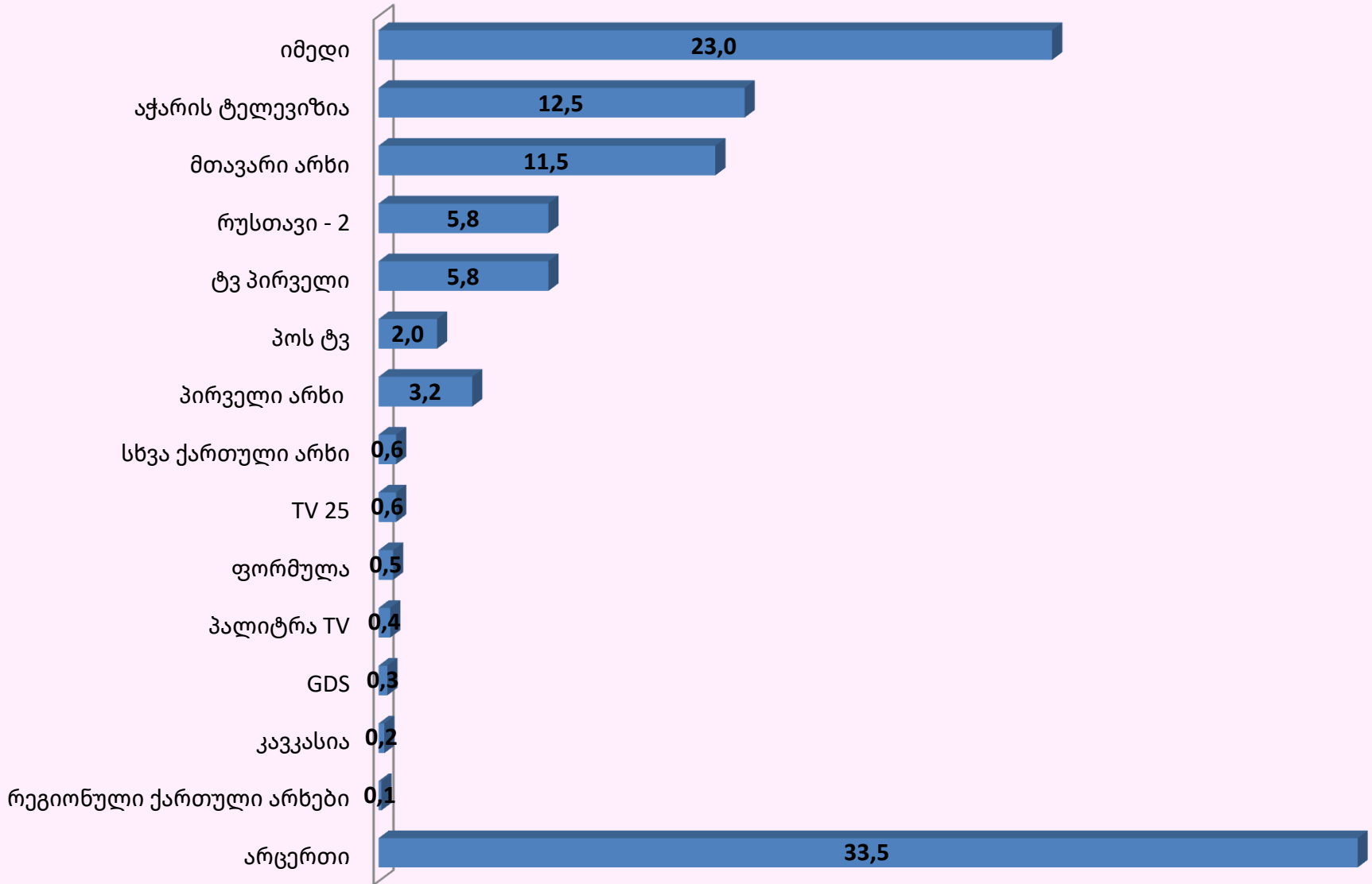
A4. ქვემოთ ჩამოთვლილთაგან, რომელ სატელევიზიო არხებზე უყურებთ პოლიტიკურ თოქ-შოუებს?



A4. ქვემოთ ჩამოთვლილთაგან, რომელ სატელევიზიო არხებზე უყურებთ პოლიტიკურ თოქ-შოუებს?

A4 კითხვის შედეგები მუნიციპალიტეტების მიხედვით	ბათუმი	ქობულეთი	ქედა	ხულო	შუახევი	ხელვაჩაური
პირველი არხი	4.9%	14.8%	10.0%	10.0%		6.3%
რუსთავი - 2	11.6%	20.9%	13.3%	32.5%	32.5%	13.8%
იმედი	33.5%	38.3%	25.0%	43.8%	55.0%	31.3%
მთავარი არხი	14.0%	9.1%	5.0%	7.5%	7.5%	11.9%
ტვ პირველი	7.7%	5.7%	5.0%	5.0%		5.0%
ფორმულა	1.9%	.9%		2.5%		1.3%
კავკასია	.5%	.9%				.6%
აჭარის ტელევიზია	15.3%	19.1%		5.0%	12.5%	15.6%
TV 25	.5%	1.7%				1.3%
პალიტრა TV	.2%	1.7%	1.7%	2.5%		.6%
პოს ტვ	.2%	2.6%		1.3%		.6%
GDS	.2%	1.7%	5.0%	1.3%	17.5%	1.3%
სხვა ქართული არხი	1.6%	1.3%				
სხვა უცხოური არხები		.4%				
არცერთი	42.6%	37.4%	58.3%	42.5%	20.0%	50.0%

A5. ქვემოთ ჩამოთვლილთაგან, რომელ სატელევიზიო არხს ენდობით ყველაზე მეტად?



A5 კითხვის შედეგები მუნიციპალიტეტების მიხედვით	ბათუმი	ქობულეთი	ქედა	სულო	შუახევი	ხელვაჩაური
პირველი არხი	1.4	3.0		5.0		
რუსთავი - 2	6.7	3.0	1.7	7.5	2.5	8.8
იმედი	33.3	23.5	23.3	17.5	27.5	27.5
მთავარი არხი	13.5	7.9	6.7	6.3	2.5	10.0
ტვ პირველი	4.9	2.2	6.7	2.5		3.8
ფორმულა	0.9	0.4				
კავკასია	0.2	0.4				
აჭარის ტელევიზია	10.7	8.7	16.7	25.0	27.5	11.3
TV 25	0.7	0.9				0.6
პალიტრა TV		0.4				0.6
პოს ტვ	3.5	0.9		1.3		1.3
სხვა ქართული არხი	0.7					
რეგიონული ქართული არხები	1.4					
აზერბაიჯანული არხები	0.2					
არცერთი	21.9	48.7	45.0	35.0	40.0	36.3

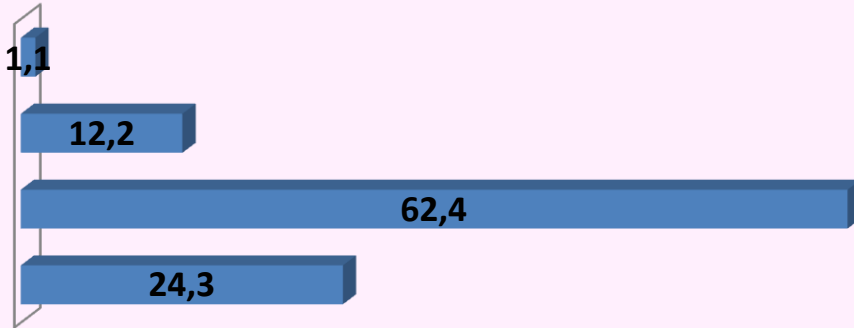
A6. გთხოვთ მითხრათ, რამდენად ხშირად უყურებთ აჭარის ტელევიზიას?

უფრო იშვიათად ვიდრე თვეში რამდენჯერმე **1,1**

თვეში რამდენჯერმე **12,2**

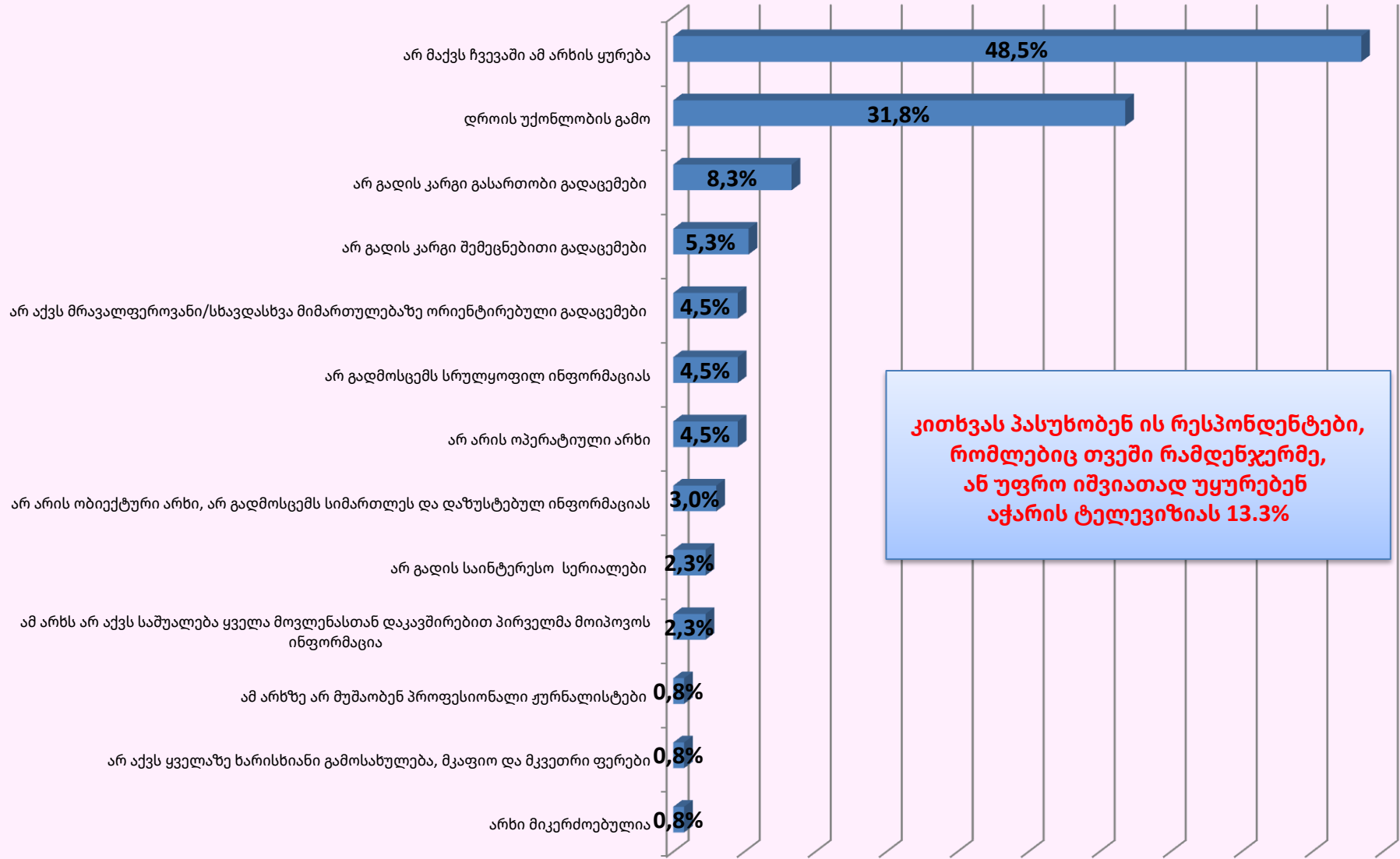
კვირაში რამდენჯერმე **62,4**

ყოველდღე **24,3**



A6 კითხვის შედეგები მუნიციპალიტეტების მიხედვით	ბათუმი	ქობულეთი	ქედა	სულო	შუახევი	ხელვაჩაური
ყოველდღე	12.1	26.5	48.3	43.8	40.0	31.3
კვირაში რამდენჯერმე	67.4	66.5	48.3	52.5	52.5	55.6
თვეში რამდენჯერმე	20.5	5.2	3.3	2.5	7.5	9.4
უფრო იშვიათად ვიდრე თვეში რამდენჯერმე		1.7		1.3		3.8

A7. გთხოვთ დაასახელოთ მიზეზები, რის გამოც არ უყურებთ რეგულარულად აჭარის ტელევიზიას?

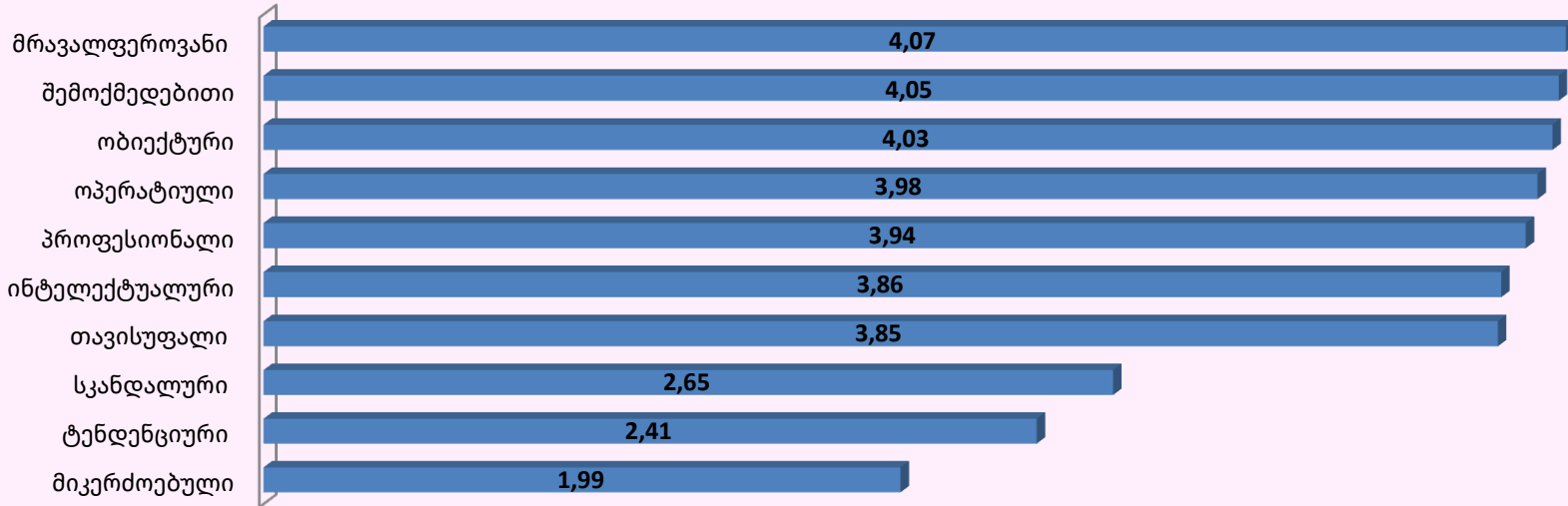


კითხვას პასუხობენ ის რესპონდენტები, რომლებიც თვეში რამდენჯერმე, ან უფრო იშვიათად უყურებენ აჭარის ტელევიზიას 13.3%

A7. გთხოვთ დაასახელოთ მიზეზები, რის გამოც არ უყურებთ რეგულარულად აჭარის ტელევიზიას?

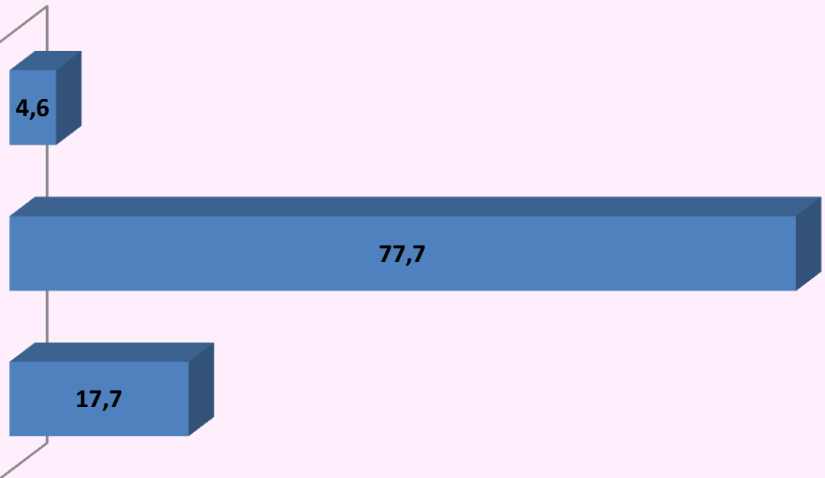
A7 კითხვის შედეგები მუნიციპალიტეტების მიხედვით	ბათუმი	ქობულეთი	ქედა	ხულო	შუახევი	ხელვაჩაური
არ არის ობიექტური არხი, არ გადმოსცემს სიმართლეს და დაზუსტებულ ინფორმაციას	1.1%	6.7%				9.5%
არ არის ოპერატიული არხი	1.1%		50.0%		33.3%	14.3%
არ გადმოსცემს სრულყოფილ ინფორმაციას	2.3%					19.0%
ამ არხს არ აქვს საშუალება ყველა მოვლენასთან დაკავშირებით პირველმა მოიპოვოს ინფორმაცია	2.3%				33.3%	
არხი მიკერძოებულია						4.8%
არ აქვს მრავალფეროვანი/სხავდასხვა მიმართულებაზე ორიენტირებული გადაცემები	2.3%		50.0%			14.3%
არ აქვს ყველაზე ხარისხიანი გამოსახულება, მკაფიო და მკვეთრი ფერები	1.1%					
ამ არხზე არ მუშაობენ პროფესიონალი ჟურნალისტები						4.8%
არ გადის საინტერესო სერიალები		13.3%				4.8%
არ გადის კარგი გასართობი გადაცემები	1.1%	20.0%		66.7%		23.8%
არ გადის კარგი შემეცნებითი გადაცემები	1.1%	6.7%		33.3%		19.0%
არ მაქვს ჩვევაში ამ არხის ყურება	60.2%	20.0%				38.1%
დროის უქონლობის გამო	31.8%	33.3%		33.3%	33.3%	33.3%

A8. გთხოვთ დახედოთ შკალას და მითხრათ, რამდენად შეესაბამება/ახასიათებს ჩემს მიერ ჩამოთვლილი მახასიათებლები აჭარის ტელევიზიას. 1 ნიშნავს, რომ საერთოდ არ შეესაბამება/არ ახასიათებს, 5 ნიშნავს, რომ სრულიად შეესაბამება/ახასიათებს



A9. ქვემოთ მოცემული ალტერნატიული შეფასებებიდან, რომელ მათგანს იზიარებთ აჭარის ტელევიზიის შესახებ?

აჭარის ტელევიზია ქვეყანაში და აჭარაში მიმდინარე პროცესებს ობიექტურად ვერ აშუქებს. ის არ ასახავს რეგიონში ყველა ჯგუფის საჭიროებებს. ამასთან, ის პოლიტიკური, კომერციული, რელიგიური და სხვა გავლენისგან ნაკლებად თავისუფალია.



აჭარის ტელევიზია დამოუკიდებელი ტელევიზიაა, ის ობიექტურად აშუქებს და აფასებს ქვეყანაში და აჭარაში მიმდინარე პროცესებს. გარდა ამისა, არ არის მიკერძოებული და თავისუფალია კომერციული, პოლიტიკური, რელიგიური და სხვა გავლენებისგან.

არ ვიცი

A8. გთხოვთ დახედოთ შკალას და მითხრათ, რამდენად შეესაბამება/ახასიათებს ჩემს მიერ ჩამოთვლილი მახასიათებლები აჭარის ტელევიზიას. 1 ნიშნავს, რომ საერთოდ არ შეესაბამება/არ ახასიათებს, 5 ნიშნავს, რომ სრულიად შეესაბამება/ახასიათებს

A8 კითხვის შედეგები მუნიციპალიტეტების მიხედვით	ბათუმი	ქობულეთი	ქედა	ხულო	შუახევი	ხელვაჩაური
ობიექტური	4.1	4.1	4.0	3.7	3.7	3.9
თავისუფალი	3.9	4.1	3.9	3.6	2.4	3.8
მრავალფეროვანი	4.3	4.1	3.7	3.5	3.6	4.0
ოპერატიული	4.1	4.2	3.8	3.7	3.3	3.7
ტენდენციური	2.4	1.9	3.3	2.3	3.5	2.4
შემოქმედებითი	4.3	4.2	3.8	3.7	3.7	3.7
მიკერძოებული	2.0	1.8	2.9	2.0	3.2	1.7
პროფესიონალი	4.1	3.9	3.7	3.5	3.6	3.8
სკანდალური	1.8	3.3	3.6	3.6	3.4	3.0
ინტელექტუალური	4.1	3.6	3.7	3.4	3.7	3.9

A9. ქვემოთ მოცემული ალტერნატიული შეფასებებიდან, რომელ მათგანს იზიარებთ აჭარის ტელევიზიის შესახებ?

A9 კითხვის შედეგები მუნიციპალიტეტების მიხედვით	ბათუმი	ქობულეთი	ქედა	ხულო	შუახევი	ხელვაჩაური
აჭარის ტელევიზია დამოუკიდებელი ტელევიზიაა, ის ობიექტურად აშუქებს და აფასებს ქვეყანაში და აჭარაში მიმდინარე პროცესებს. გარდა ამისა, არ არის მიკერძოებული და თავისუფალია კომერციული, პოლიტიკური, რელიგიური და სხვა გავლენებისგან.	74.9	84.3	85.0	77.5	80.0	72.5
აჭარის ტელევიზია ქვეყანაში და აჭარაში მიმდინარე პროცესებს ობიექტურად ვერ აშუქებს. ის არ ასახავს რეგიონში ყველა ჯგუფის საჭიროებებს. ამასთან, ის პოლიტიკური, კომერციული, რელიგიური და სხვა გავლენისგან ნაკლებად თავისუფალია.	6.3	1.3				10.0
მიჭირს პასუხის გაცემა	18.8	14.3	15.0	22.5	20.0	17.5

A10. ქვემოთ ჩამოთვლილთაგან აჭარის ტელევიზიის რომელ გადაცემებს უყურებთ ყველაზე ხშირად?

გადაცემების ჩამონათვალი	%	გადაცემების ჩამონათვალი	%
ერთი დღე სოფელში	80.8%	თოქ-შოუ „გზამკვლევი“	6.0%
მთავარი	74.5%	ბიბლიოთეკა	5.5%
სახალხო კონტროლი	55.1%	საავტორო დოკუმენტური ფილმები	4.9%
დილის გადაცემა „დილის ტალღა“	40.4%	ბიზნეს-სტანდარტი	4.5%
მე ვარ ფერმერი	36.1%	თოქ-შოუ „სათქმელი“	4.4%
შუადღის გადაცემა „დიდი შესვენება“	22.0%	ზუმ ჰემთეგი	4.2%
თოქ-შოუ „მთავარი აჭარაში“	19.0%	მსხალი	3.9%
ბუნების კანონი	11.8%	ზუმ „მთავარი ეკონომიკაში“	3.6%
ეთნოფორი	10.8%	თეთრი კვადრატი	3.2%
ზუმ იმპულსი	10.7%	რაკურსი ევროპისკენ	3.0%
ვემსახურები საქართველოს	8.7%	ზუმ არტექსპერტი	2.8%
ზუმ სპორტკლუბი	8.3%	მუს-own	2.8%
თოქ-შოუ „თავისუფალი სივრცე“	7.2%	ტელესპექტაკლი	2.8%
სცენა	6.7%	პროექცია	1.7%
ზუმ განათლებაზე	6.2%	რამდენიმე სურათი ანუ ეპიზოდი	1.7%
სპეციალური რეპორტაჟი	6.2%		

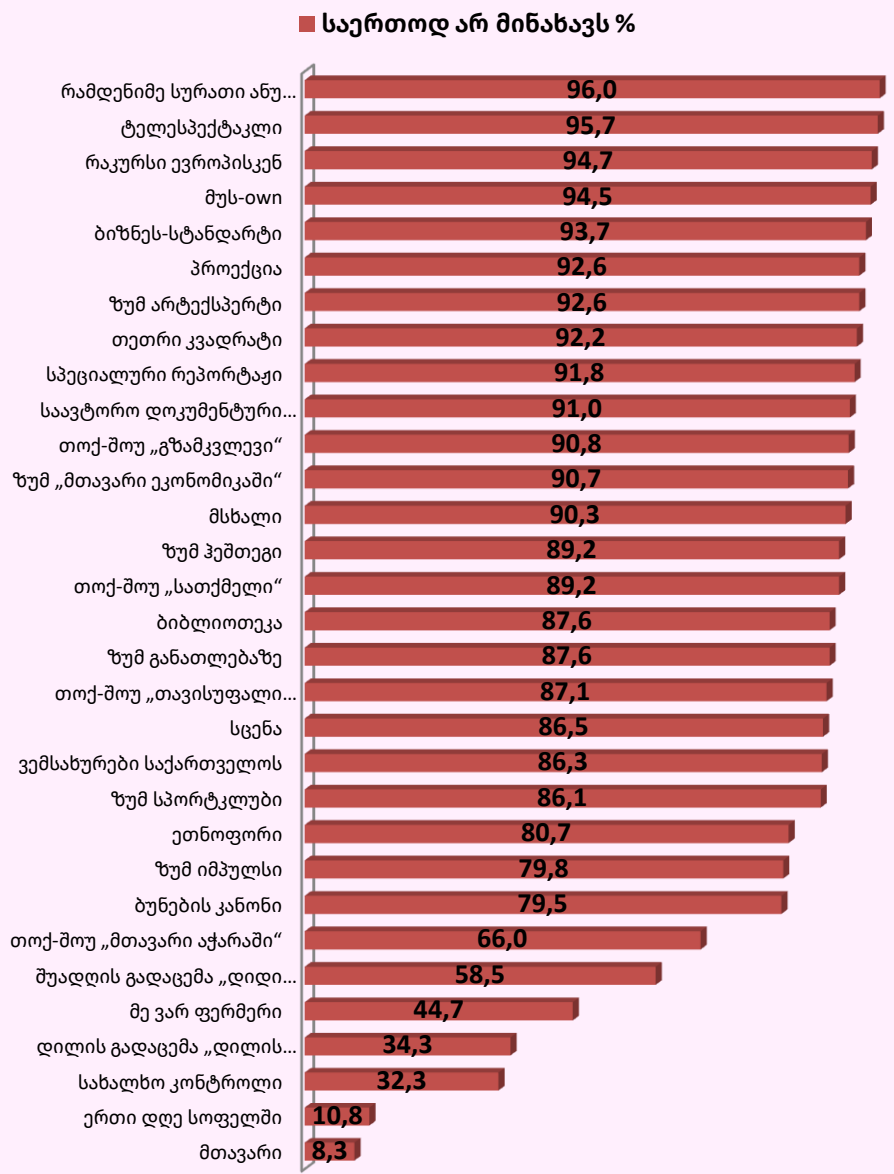
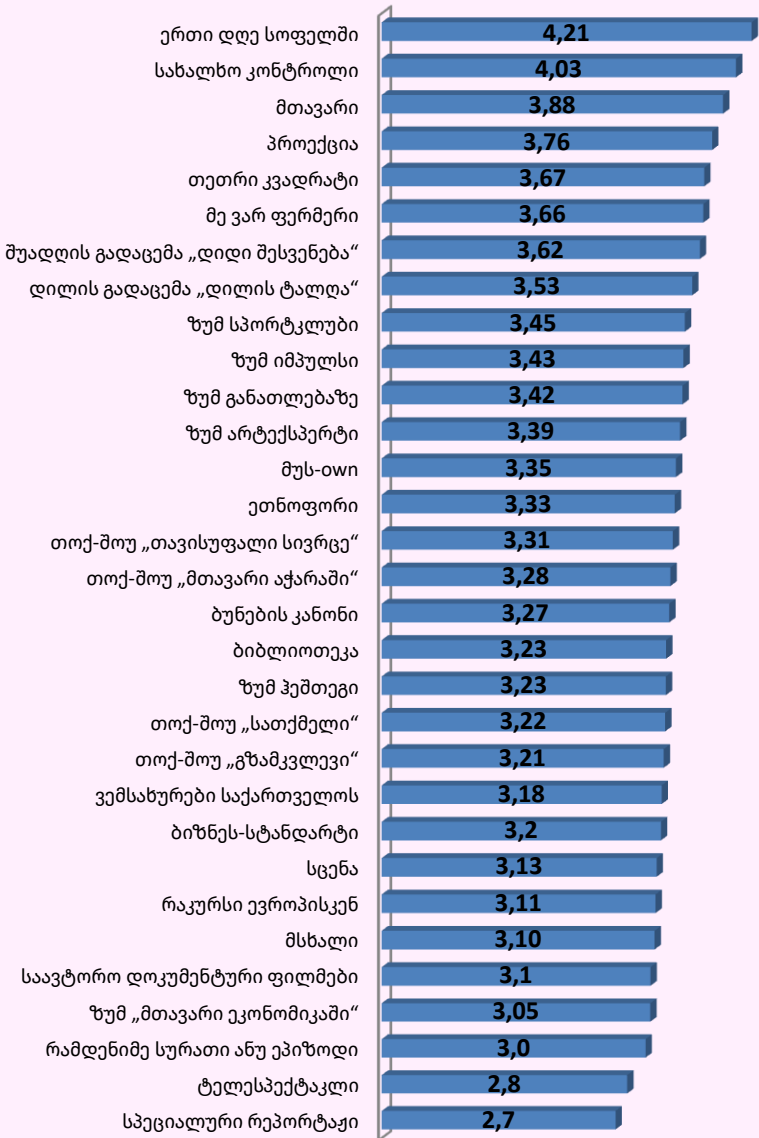
A10. ქვემოთ ჩამოთვლილთაგან აჭარის ტელევიზიის რომელ გადაცემებს უყურებთ ყველაზე ხშირად?

A10 კითხვის შედეგები მუნიციპალიტეტების მიხედვით (გრადუსი 1)	ბათუმი	ქობულეთი	ქედა	ხულო	შუახევი	ხელვაჩაური
ერთი დღე სოფელში	74.0%	88.7%	78.3%	86.3%	70.0%	88.8%
მთავარი	63.0%	87.0%	86.7%	90.0%	67.5%	76.9%
სახალხო კონტროლი	47.7%	73.9%	20.0%	37.5%	67.5%	66.9%
დილის გადაცემა „დილის ტალღა“	33.0%	51.7%	15.0%	21.3%	27.5%	66.3%
მე ვარ ფერმერი	30.5%	49.1%	13.3%	28.8%	35.0%	45.0%
თოქ-შოუ „მთავარი აჭარაში“	24.2%	10.0%	3.3%	7.5%	2.5%	33.8%
ეთნოფორი	15.3%	6.5%	3.3%	3.8%	2.5%	13.1%
შუადღის გადაცემა „დიდი შესვენება“	13.3%	35.2%	5.0%	11.3%	32.5%	35.6%
სპეციალური რეპორტაჟი	12.3%	.9%				4.4%
ზუმ სპორტკლუბი	12.1%	5.2%	5.0%	1.3%	2.5%	8.8%
ბუნების კანონი	12.1%	11.3%		5.0%	5.0%	21.3%
ზუმ იმპულსი	11.9%	4.3%	1.7%	6.3%		25.0%
ვემსახურები საქართველოს	10.5%	8.7%			2.5%	13.1%
თოქ-შოუ „თავისუფალი სივრცე“	10.2%	5.2%	3.3%	3.8%		6.9%
თოქ-შოუ „გზამკვლევი“	8.6%	3.9%	1.7%			8.1%
ზუმ განათლებაზე	7.9%	7.0%	1.7%		2.5%	6.3%
საავტორო დოკუმენტური ფილმები	7.7%	1.7%		1.3%	5.0%	5.6%

A10. ქვემოთ ჩამოთვლილთაგან აჭარის ტელევიზიის რომელ გადაცემებს უყურებთ ყველაზე ხშირად?

A10 კითხვის შედეგები მუნიციპალიტეტების მიხედვით (გრაფიკი 2)	ბათუმი	ქობულეთი	ქადა	ხულო	შუახევი	ხელვაჩაური
სცენა	7.0%	4.8%	3.3%	1.3%	17.5%	10.0%
ბიზნეს-სტანდარტი	7.0%	.9%		1.3%		7.5%
თოქ-შოუ „სათქმელი“	6.3%	1.7%	1.7%		2.5%	6.9%
ბიბლიოთეკა	5.6%	7.8%	1.7%	3.8%	2.5%	5.0%
ტელესპექტაკლი	5.3%	.9%				1.9%
ზუმ ჰემთევი	4.4%	2.2%	3.3%	5.0%		7.5%
მსხალი	4.2%	3.5%		1.3%	12.5%	4.4%
მუს-own	4.2%	3.0%	1.7%		2.5%	.6%
ზუმ „მთავარი ეკონომიკაში“	4.0%	3.0%	1.7%			6.9%
რაკურსი ევროპისკენ	4.0%	.9%				6.9%
რამდენიმე სურათი ანუ ეპიზოდი	3.3%					1.9%
ზუმ არტექსპერტი	2.1%	3.5%	1.7%		2.5%	5.6%
თეთრი კვადრატი	1.9%	6.5%	1.7%		2.5%	4.4%
პროექცია	1.4%	2.2%	1.7%	1.3%		2.5%

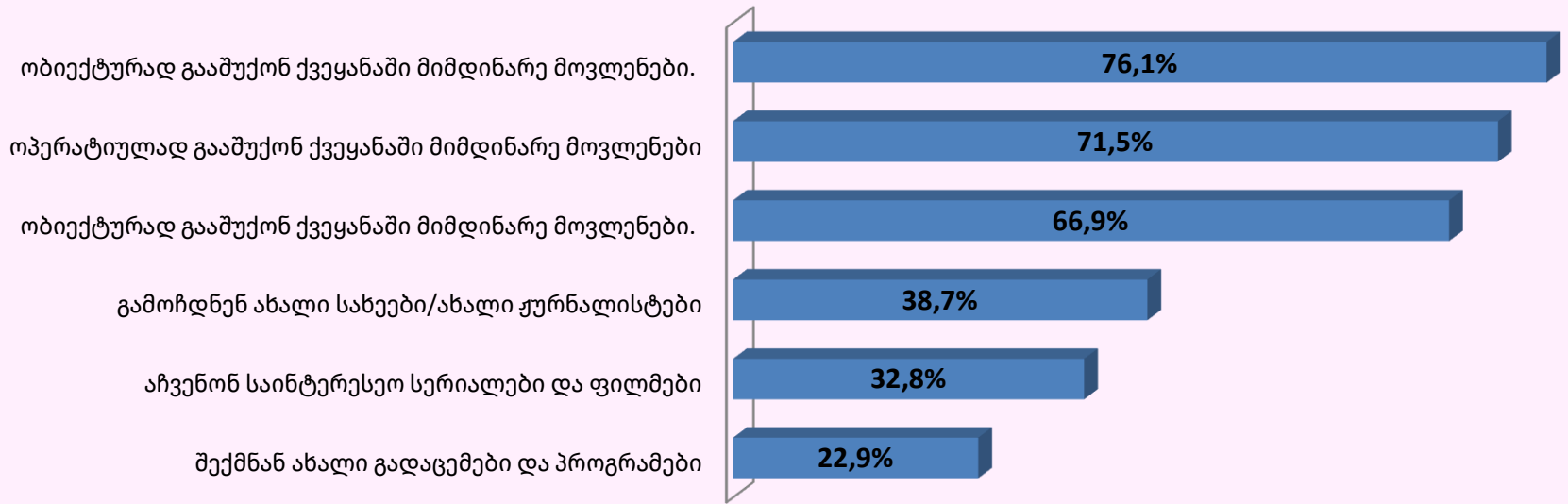
A11 გთხოვთ შეაფასოთ ქვემოთ ჩამოთვლილი გადაცემები 1-5 სკალით, სადაც 1 ნიშნავს ძალიან იშვიათად, 5- ძალიან ხშირად



A12. სხვადასხვა ტიპის სატელევიზიო გადაცემებიდან, თქვენ რომ აღგენდეთ სატელევიზიო პროგრამას, რომელ 10 ჟანრის გადაცემას აირჩევდით? გთხოვთ მითხრათ, პირველ რიგში რომელს? მეორე რიგში და ა.შ.

	საინფორმაციო გამოშვება	ანალიტიკური გადაცემები	მხატვრული ფილმი	სერიალი	სპორტული გადაცემა	მუსიკალური გადაცემა	დოკუმენტური ფილმი	გასართობი გადაცემა	საბავშვო გადაცემა	შემეცნებითი გადაცემა
1 რიგში	71.4	13.7	3.9	3.6	1.7	1.9	1.7	.6	.2	1.3
2 რიგში	5.5	28.4	14.9	10.7	8.6	9.1	6.3	5.3	5.9	5.3
3 რიგში	10.8	13.4	17.3	13.9	15.4	10.1	9.0	4.9	3.2	2.0
4 რიგში	1.4	4.3	4.4	8.0	8.5	12.5	16.0	13.6	11.1	20.2
5 რიგში	1.6	5.2	7.2	8.0	9.2	11.8	13.6	15.9	15.8	11.7
6 რიგში	0.8	5.6	7.3	8.4	11.1	11.5	11.8	15.2	17.2	11.1
7 რიგში	1.5	4.5	6.7	9.1	8.3	11.5	12.6	15.1	16.2	14.5
8 რიგში	3.7	8.0	12.6	9.6	14.0	9.1	10.2	10.8	12.6	9.4
9 რიგში	1.0	4.8	11.9	15.6	9.8	11.5	10.5	11.5	12.1	11.3
10 რიგში	3.0	12.4	14.7	13.0	13.1	10.7	8.0	7.0	5.0	13.1

A13. რა უნდა გააკეთოს აჭარის ტელევიზიამ, რომ მათი რეიტინგი ამაღლდეს?

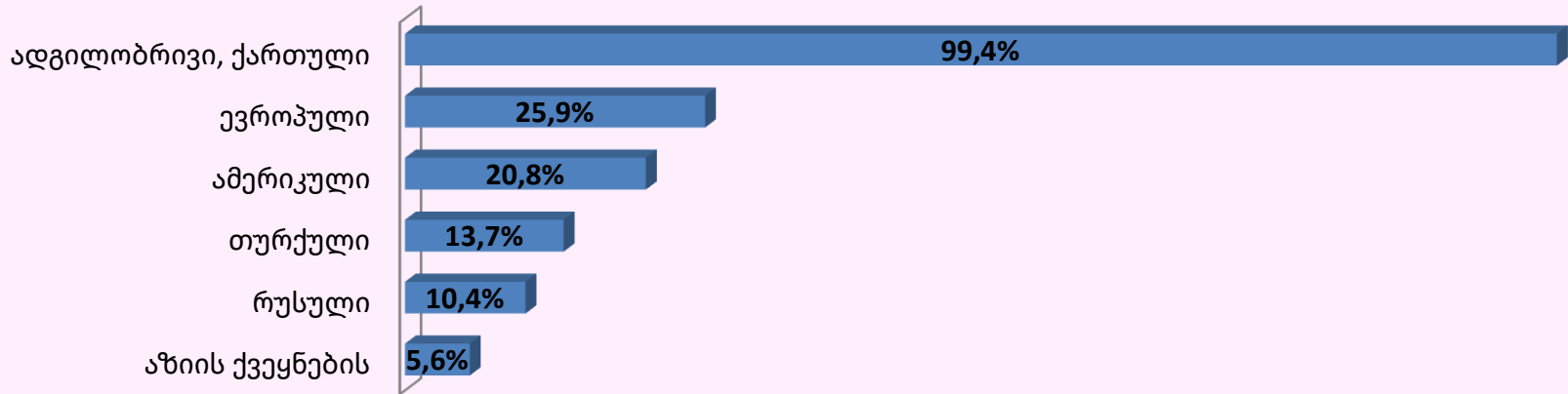


A13 კითხვის შედეგები მუნიციპალიტეტების მიხედვით	ბათუმი	ქობულეთი	ქედა	სულო	შუახევი	ხელვაჩაური
გამოჩნდნენ ახალი სახეები/ახალი ჟურნალისტები	21.2%	50.9%	8.3%	68.8%	92.5%	51.3%
ობიექტურად გააშუქონ ქვეყანაში მიმდინარე მოვლენები.	63.5%	98.7%	83.3%	100.0%	42.5%	71.3%
ოპერატიულად გააშუქონ ქვეყანაში მიმდინარე მოვლენები	77.7%	85.7%	93.3%	45.0%	2.5%	56.9%
აჩვენონ საინტერესო სერიალები და ფილმები	60.2%	1.7%	18.3%		2.5%	33.1%
შექმნან ახალი გადაცემები და პროგრამები	35.6%	.9%	1.7%		5.0%	44.4%
გამოჩნდნენ ახალი სახეები/ ახალი ჟურნალისტები	0.7%					2.5%

A14. ქვემოთ ჩამოთვლილ კომპონენტთა შორის, რა მიგაჩნიათ აუცილებლად გადაცემის შესაქმნელად? დაალაგეთ პრიორიტეტულობის მიხედვით 1-დან 6-მდე

	1 რიგში	2 რიგში	3 რიგში	4 რიგში	5 რიგში	6 რიგში
გადაცემის შინაარსი	78.8	17.1	1.0	.6	.6	1.9
თემის აქტუალობა	18.4	47.9	8.2	12.0	6.6	7.0
ვიზუალური მხარე	1.9	11.0	27.3	20.0	21.1	18.9
გადაცემის მონაწილეთა კომპეტენცია	0.3	10.9	18.8	24.8	24.4	20.9
გადაცემის წამყვანის მიმართ სანდოობა	0.2	7.7	21.3	24.9	29.5	16.4
სატელევიზიო ბადეში გადაცემის განთავსების დრო	0.4	5.4	23.4	17.7	17.8	34.9

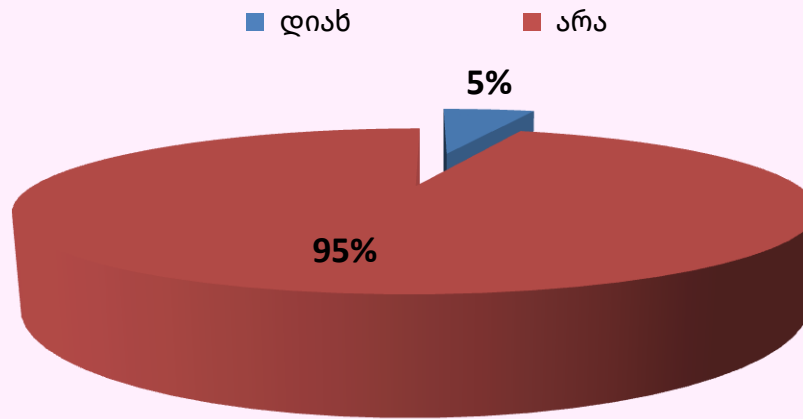
A15. ის პროდუქცია, რომელსაც ტელევიზიით ვადაცემთ (გადაცემები, ფილმები, სერიალები და სხვ.), სხვადასხვა ქვეყანაშია წარმოებული. ზოგიერთი ქართულია, ზოგიც წარმოებულია სხვა ქვეყნებში. გთხოვთ მიპასუხოთ, რომელი ქვეყნების პროდუქციის ნახვას ისურვებდით აჭარის ტელევიზიით ?



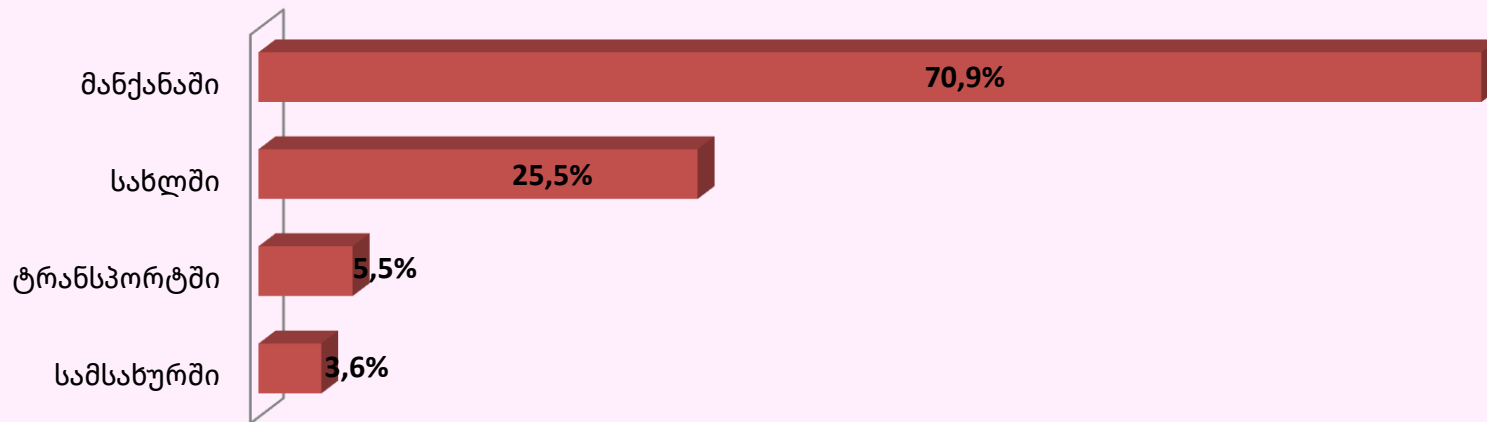
A15 კითხვის შედეგები მუნიციპალიტეტების მიხედვით	ბათუმი	ქობულეთი	ქედა	სულო	შუახევი	ხელვაჩაური
ადგილობრივი, ქართული	98.6%	100.0%	100.0%	100.0%	100.0%	100.0%
თურქული	27.9%	.9%	1.7%			8.8%
ევროპული	48.6%	.9%			2.5%	29.4%
ამერიკული	39.8%	1.3%				21.3%
რუსული	18.6%	3.9%				9.4%

ჩადიო

R1. უსმენთ თუ არა რადიო აჭარას?



R2. სად უსმენთ რადიო აჭარას მისაღებია რამდენიმე კასუხი



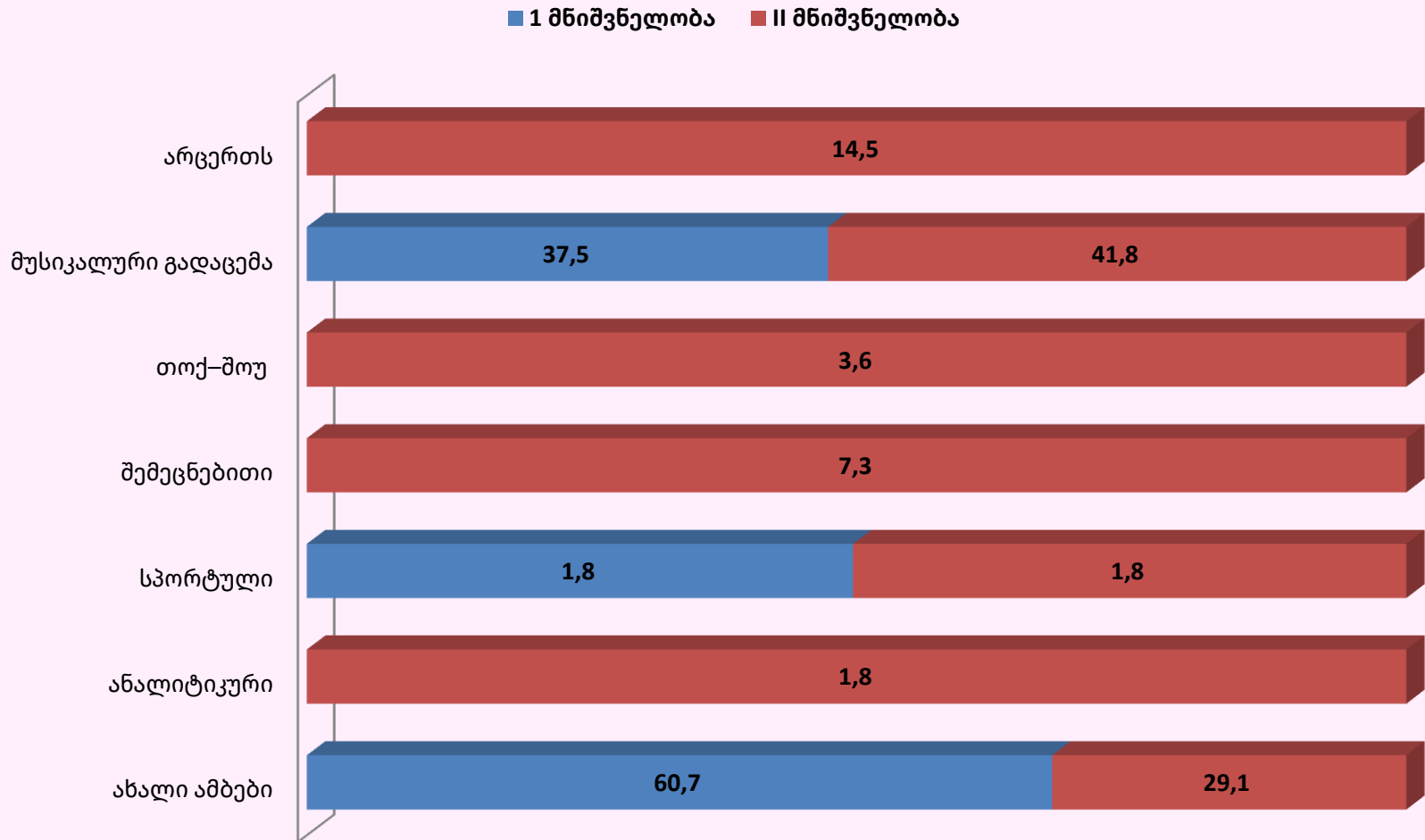
R1. უსმენტ თუ არა რადიო აჭარას?

R1 კითხვის შედეგები მუნიციპალიტეტების მიხედვით	ბათუმი	ქობულეთი	ქედა	ხულო	შუახევი	ხელვაჩაური
დიახ	7.0	5.7			10.0	5.0
არა	93.0	94.3	100.0	100.0	90.0	95.0

R2. სად უსმენტ რადიო აჭარას მისადებია რამდენიმე პასუსი

R2 კითხვის შედეგები მუნიციპალიტეტების მიხედვით	ბათუმი	ქობულეთი	ქედა	ხულო	შუახევი	ხელვაჩაური
სახლში	36.7%	7.7%			25.0%	12.5%
მანქანაში	63.3%	76.9%			75.0%	87.5%
სამსახურში	3.3%	7.7%				
ტრანსპორტში	6.7%	7.7%				

R3. გთხოვთ მითხრათ, რა ქანრის გადაცემებს ანიჭებთ უპირატესობას რადიოს სმენის დროს?



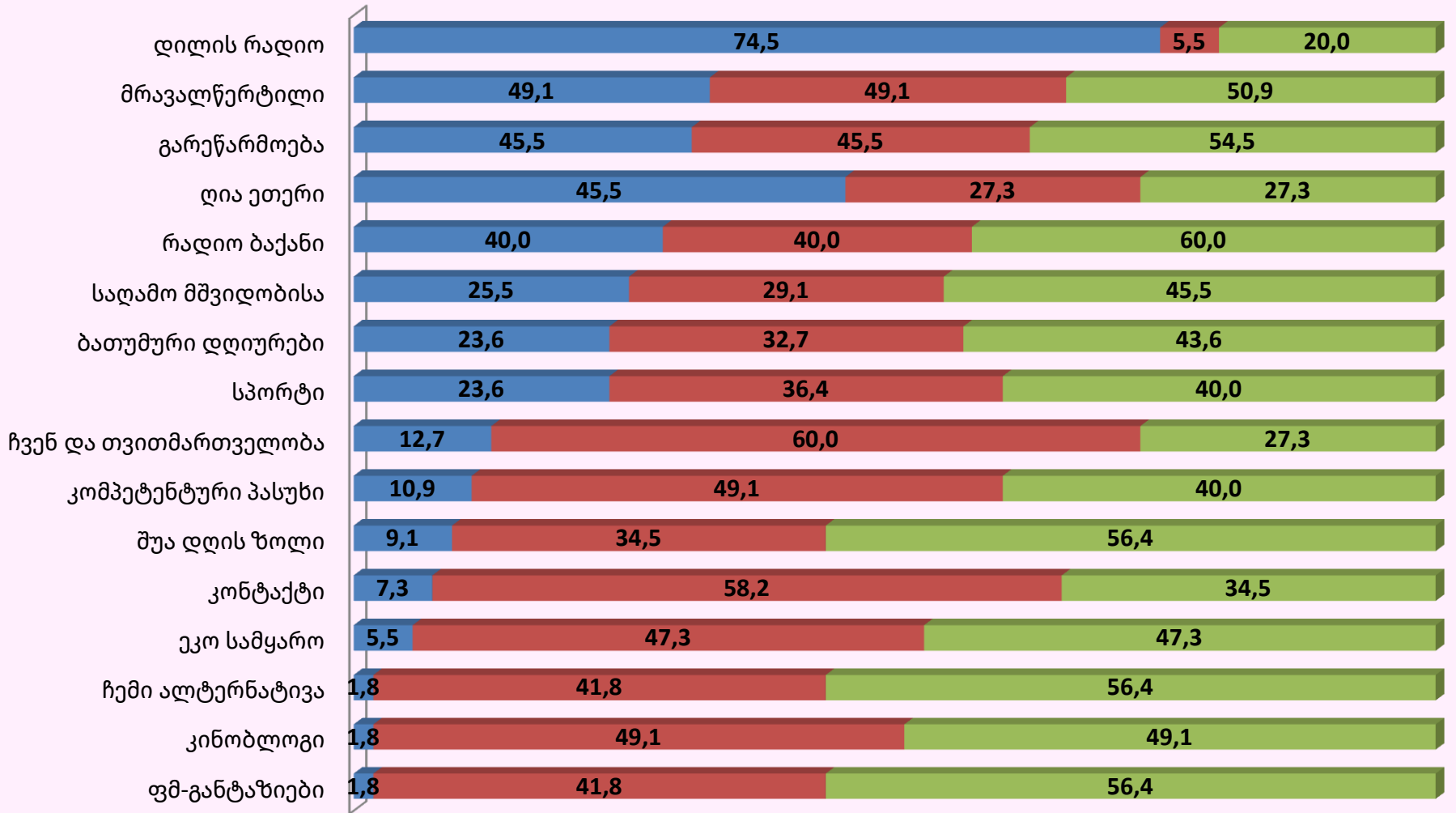
R3. გთხოვთ მითხრათ, რა ქანრის გადაცემებს ანიჭებთ უპირატესობას რადიოს სმენის დროს?

I მნიშვნელობა						
R3 კითხვის შედეგები მუნიციპალიტეტების მიხედვით	ბათუმი	ქობულეთი	ქედა	ხულო	შუახევი	ხელვაჩაური
ახალი ამბები	60.0	71.4			25.0	62.5
სპორტული						12.5
მუსიკალური გადაცემა	40.0	28.6			75.0	25.0

II მნიშვნელობა						
R3 კითხვის შედეგები მუნიციპალიტეტების მიხედვით	ბათუმი	ქობულეთი	ქედა	ხულო	შუახევი	ხელვაჩაური
ახალი ამბები	33.3	15.4			25.0	37.5
ანალიტიკური		7.7				
სპორტული						12.5
შემეცნებითი	10.0					12.5
თოქ-შოუ	3.3					12.5
მუსიკალური გადაცემა	43.3	53.8			25.0	12.5
არცერთს		7.7				

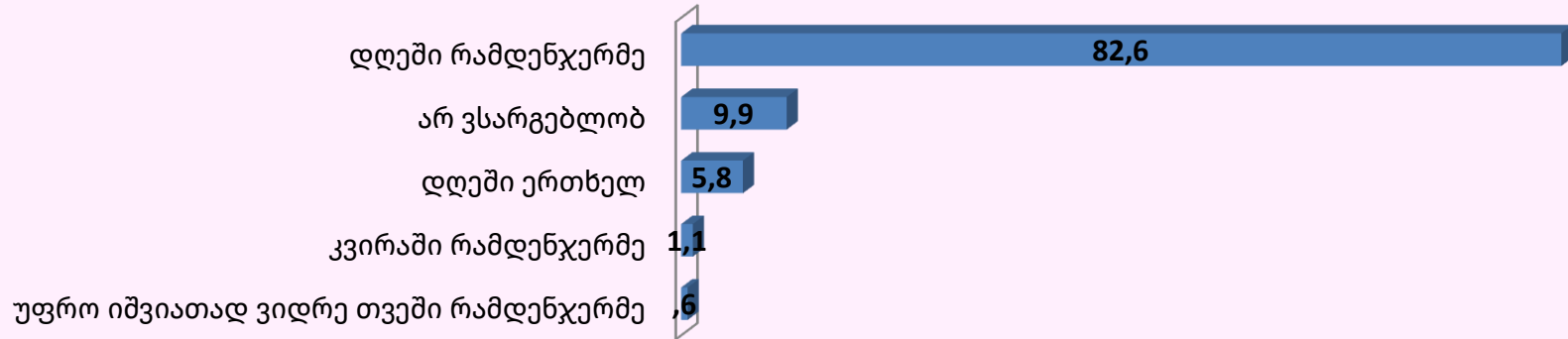
R4. გთხოვთ მითხრათ, რა გადაცემებს ანიჭებთ უპირატესობას რადიო აჭარის სმენის დროს?

■ პრიორიტეტული
 ■ არ მსმენია
 ■ არ ვიცი

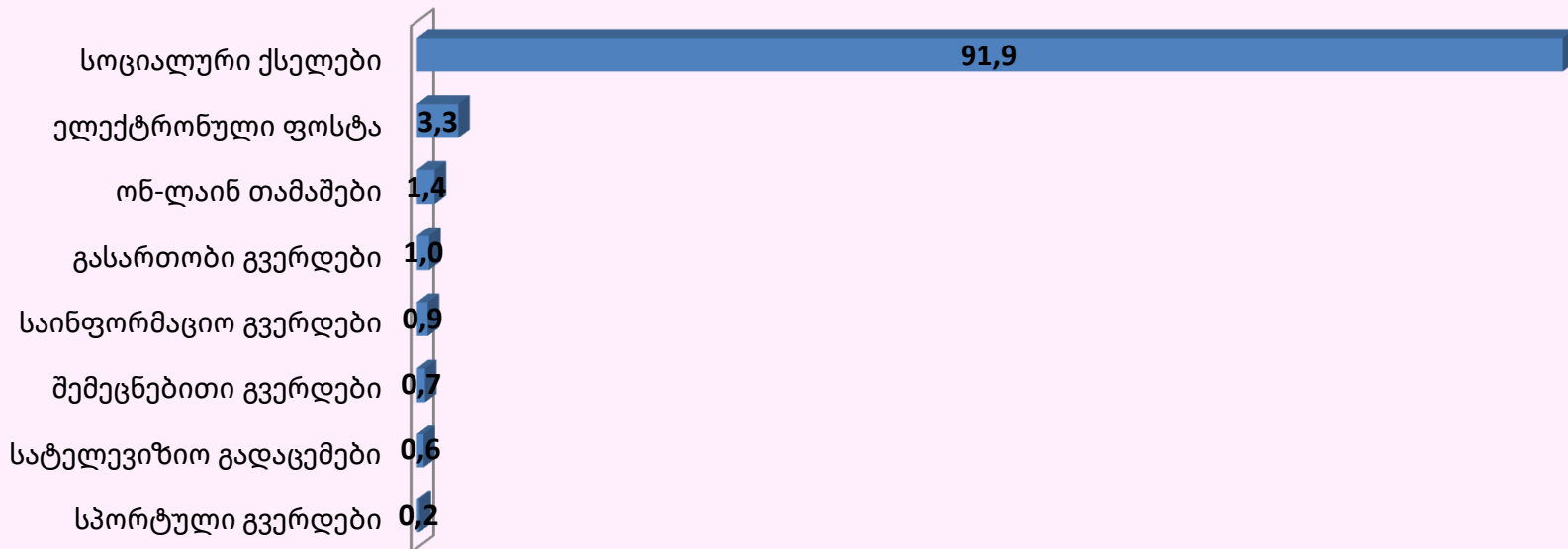


ინტერნეტი

K1. რა სიხშირით სარგებლობთ ინტერნეტით?



K2. ინტერნეტის რომელ სერვისს იყენებთ ყველაზე ხშირად?



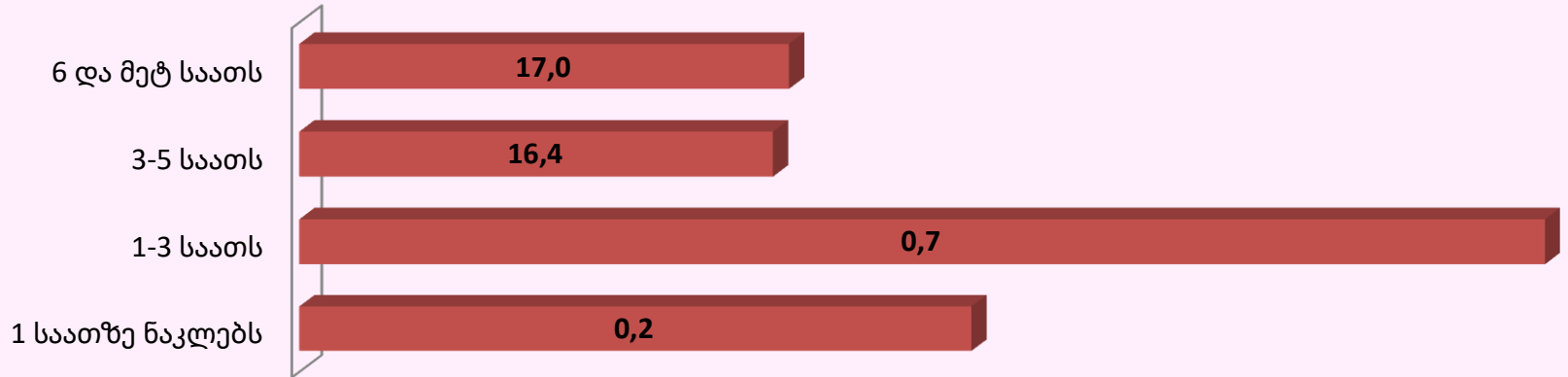
K1. რა სიხშირით სარგებლობთ ინტერნეტით?

K1 კითხვის შედეგები მუნიციპალიტეტების მიხედვით	ბათუმი	ქობულეთი	ქედა	ხულო	შუახევი	ხელვაჩაური
დღეში რამდენჯერმე	81.6	86.1	88.3	72.5	92.5	80.6
დღეში ერთხელ	8.6	3.5				8.1
კვირაში რამდენჯერმე	1.9	.4				1.3
უფრო იშვიათად ვიდრე თვეში რამდენჯერმე	.2	.9				1.9
არ ვსარგებლობ	7.7	9.1	11.7	27.5	7.5	8.1

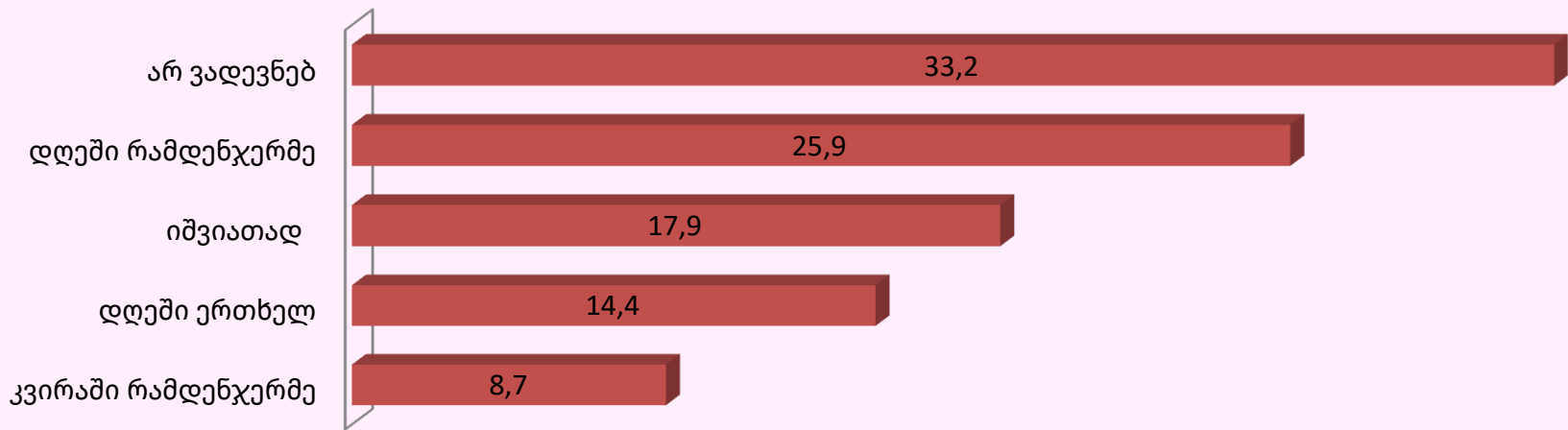
K2. ინტერნეტის რომელ სერვისს იყენებთ ყველაზე ხშირად?

K2 კითხვის შედეგები მუნიციპალიტეტების მიხედვით	ბათუმი	ქობულეთი	ქედა	ხულო	შუახევი	ხელვაჩაური
ელექტრონული ფოსტა	2.8	6.7			2.7	2.7
სოციალური ქსელები	88.2	90.9	100.0	100.0	91.9	97.3
ონ-ლაინ თამაშები	2.8	1.0				
სატელევიზიო გადაცემები	1.3					
საინფორმაციო გვერდები	1.3	0.5			5.4	
შემეცნებითი გვერდები	1.5					
გასართობი გვერდები	2.0	0.5				
სპორტული გვერდები	0.3	0.5				

K3. გთხოვთ მითხრათ, დღეში საშუალოდ რამდენ საათს სარგებლობთ ინტერნეტით?



K4. გთხოვთ მიპასუხოთ, რამდენად ხშირად ადევნებთ თვალს აჭარის ტელევიზიის გადაცემებს ინტერნეტის საშუალებით, ნებისმიერი საშუალებით?



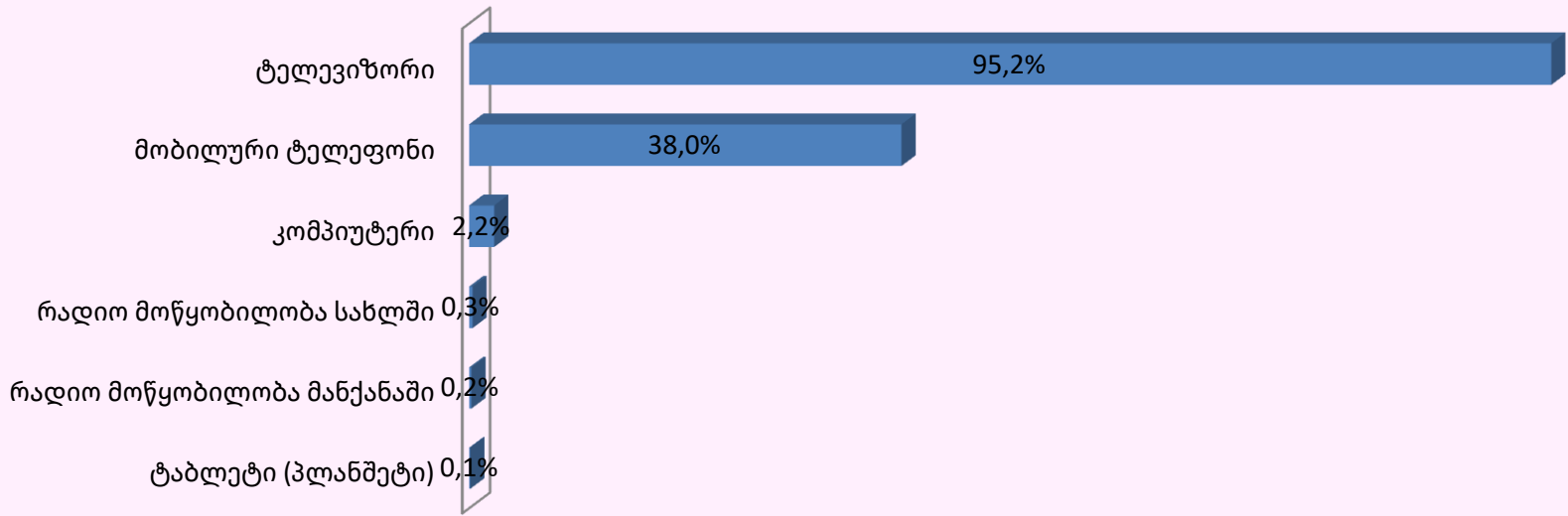
K3. გთხოვთ მითხრათ, დღეში საშუალოდ რამდენ საათს სარგებლობთ ინტერნეტით?

K3 კითხვის შედეგები მუნიციპალიტეტების მიხედვით	ბათუმი	ქობულეთი	ქედა	ხულო	შუახევი	ხელვაჩაური
1 საათზე ნაკლებს	26.7	15.8	37.7	15.5	27.0	21.8
1-3 საათს	51.9	37.3	26.4	39.7	32.4	38.8
3-5 საათს	14.1	25.4	7.5	6.9	10.8	18.4
6 და მეტ საათს	7.3	21.5	28.3	37.9	29.7	21.1

K4. გთხოვთ მიპასუხოთ, რამდენად ხშირად ადევნებთ თვალს აჭარის ტელევიზიის გადაცემებს ინტერნეტის საშუალებით, ნებისმიერი საშუალებით?

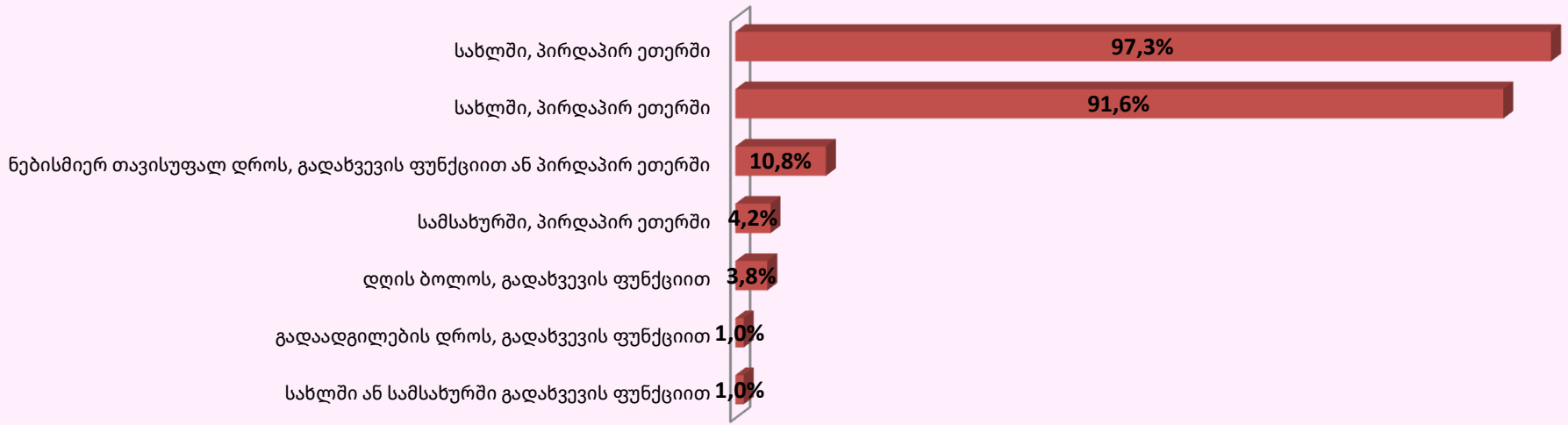
K4 კითხვის შედეგები მუნიციპალიტეტების მიხედვით	ბათუმი	ქობულეთი	ქედა	ხულო	შუახევი	ხელვაჩაური
დღეში რამდენჯერმე	7.1	43.1	43.4	41.4	54.1	32.7
დღეში ერთხელ	13.1	6.2	15.1	29.3	21.6	21.8
კვირაში რამდენჯერმე	5.8	13.9	18.9	6.9	13.5	4.8
იშვიათად	24.2	9.6	17.0	20.7	10.8	13.6
არ ვადევნებ	49.9	27.3	5.7	1.7		27.2

K5. რომელი მოწყობილობას იყენებთ ძირითადად მედია-მაუწყებლობების კონტენტის საყურებლად, მოსასმენად, საკითხავად?

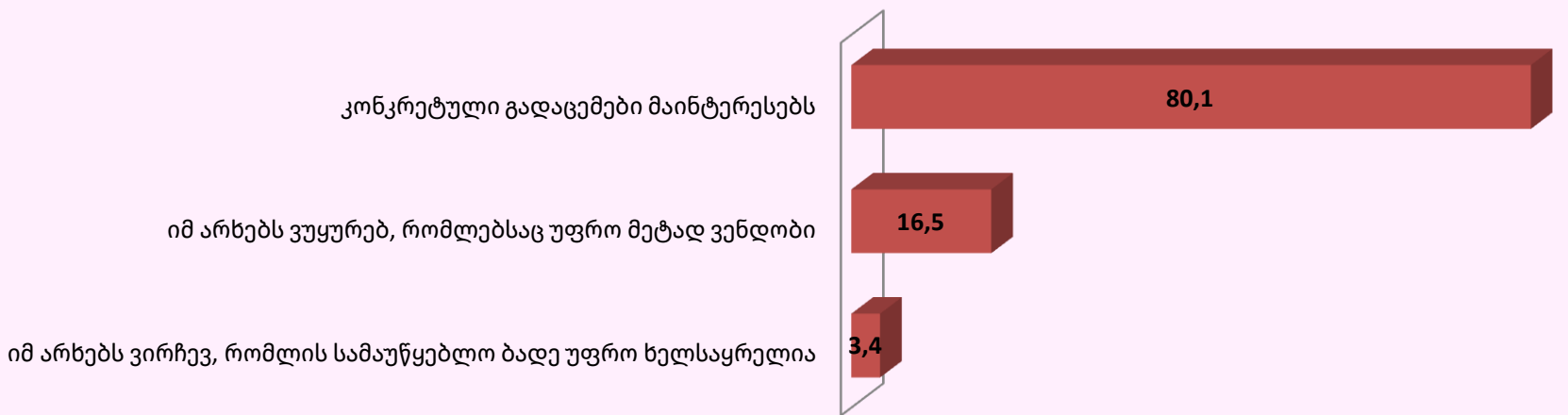


K5 კითხვის შედეგები მუნიციპალიტეტების მიხედვით	ბათუმი	ქობულეთი	ქედა	ხულო	შუახევი	ხელვაჩაური
	ტელევიზორი	95.3%	99.1%	76.70%	90.0%	97.5%
რადიო მოწყობილობა სახლში	0.5%		1.70%			
რადიო მოწყობილობა მანქანაში	0.5%					
კომპიუტერი	3.7%	0.4%			2.5%	2.5%
მობილური ტელეფონი	25.3%	40.9%	85.00%	68.8%	77.5%	25.0%

K6. ძირითადად როგორი ფორმით უყურებთ, უსმენთ ან კითხულობთ მედია მაუწყელების კონტენტს?



K7. ძირითადად, რა პრინციპით ირჩევთ რომელიმე სამაუწყებლო არხს საყურებლად ან მოსასმენად?



K6. ძირითადად როგორი ფორმით უყურებთ, უსმენთ ან კითხულობთ მედია მაუწყელების კონტენტს?

K6 კითხვის შედეგები მუნიციპალიტეტების მიხედვით	ბათუმი	შუახევი	ქედა	ხულო	ხელვაჩაური	ქობულეთი
	ქობულეთი	ქედა	ხულო	შუახევი	ხელვაჩაური	ბათუმი
ბათუმი	99.1%	90.0%	98.8%	95.0%	99.4%	96.5%
0.9%	6.1%	11.7%	2.5%	15.0%	5.0%	0.9%
0.5%	0.4%	3.3%	1.3%		2.5%	0.5%
	0.4%	6.7%			3.1%	
5.8%	1.7%	1.7%			5.0%	5.8%
21.6%	0.4%			5.0%	7.5%	21.6%

K7. ძირითადად, რა პრინციპით ირჩევთ რომელიმე სამაუწყებლო არხს საყურებლად ან მოსასმენად?

K7 კითხვის შედეგები მუნიციპალიტეტების მიხედვით	ბათუმი	ქობულეთი	ქედა	ხულო	შუახევი	ხელვაჩაური
კონკრეტული გადაცემები მაინტერესებს	70.0	94.8	100.0	96.3	90.0	68.1
იმ არხებს ვუყურებ, რომლებსაც უფრო მეტად ვენდობი	24.9	4.3		3.8	5.0	26.9
იმ არხებს ვირჩევ, რომლის სამაუწყებლო ბადე უფრო ხელსაყრელია	5.1	.9			5.0	5.0

**კ8. მიუთითეთ, რა დროს გაქვთ ტელევიზორის ყურების შესაძლებლობა
ორშაბათიდან პარასკევის ჩათვლით და შაბათ კვირას, ანუ რომელ საათებში, დღის
რომელ მუალედში?**

	ორშაბათი- პარასკევი	შაბათი	კვირა
6.00-7.00	45.2%	45.0%	44.5%
7.00-8.00	45.6%	45.7%	45.3%
8.00-9.00	50.2%	50.4%	49.9%
9.00- 10.00	33.3%	44.2%	48.3%
10.00-11.00	33.6%	49.4%	55.5%
11.00-12.00	31.8%	47.6%	54.6%
12.00-13.00	31.3%	46.9%	53.7%
13.00-14.00	31.2%	46.0%	52.5%
14.00-15.00	30.5%	45.3%	51.0%
15.00-16.00	31.2%	45.3%	49.9%
16.00-17.00	33.9%	46.8%	50.7%
17.00-18.00	46.1%	55.8%	58.3%
18.00-19.00	61.4%	67.8%	69.3%
19.00-20.00	80.0%	82.1%	83.0%
20.00-21.00	93.0%	93.6%	93.6%
21.00-22.00	94.6%	95.4%	94.8%
22.00-23.00	91.9%	93.0%	92.8%
23.00-0.00	85.1%	85.5%	84.8%
0.00-1.00	55.7%	56.6%	55.6%
1.00-2.00	43.0%	43.3%	42.7%
2.00-3.00	35.7%	35.7%	35.2%
არ უყურებს	0.7%	0.3%	0.3%

K9. რა დროს უყურებთ ტელევიზორს ძირითადად ორშაბათიდან პარასკევს ჩათვლით და შაბათ კვირას?

	ორშაბათი- პარასკევი	შაბათი	კვირა
6.00-7.00	1.3%	1.9%	1.7%
7.00-8.00	5.1%	5.9%	6.0%
8.00-9.00	11.2%	12.1%	12.7%
9.00- 10.00	15.5%	19.0%	20.0%
10.00-11.00	17.4%	22.3%	25.7%
11.00-12.00	14.5%	19.0%	23.2%
12.00-13.00	12.5%	16.8%	21.3%
13.00-14.00	11.2%	14.9%	17.6%
14.00-15.00	11.8%	12.9%	14.5%
15.00-16.00	10.1%	10.9%	11.6%
16.00-17.00	11.7%	12.6%	13.1%
17.00-18.00	23.6%	24.3%	24.7%
18.00-19.00	40.2%	40.8%	41.1%
19.00-20.00	63.7%	63.3%	64.2%
20.00-21.00	82.1%	83.1%	84.0%
21.00-22.00	85.5%	88.0%	88.1%
22.00-23.00	77.0%	79.9%	79.9%
23.00-0.00	55.9%	58.0%	58.4%
0.00-1.00	22.6%	23.5%	23.6%
1.00-2.00	7.6%	7.7%	7.8%
2.00-3.00	2.2%	1.6%	1.7%
არ უყურებს	3.6%	0.8%	0.3%
მიჭირს პასუხი	1.2%	0.9%	0.8%

K10. რომ შეგეძლოთ, როგორ გაანაწილებდით მედია კონტენტს სატელევიზიო ეთერში?

	დილის ეთერი	შუადღის ეთერი	სადამოს ეთერი	შუადამის ეთერი	არ ვიცი
პოლიტიკური თოქ შოუ	2.1	16.7	65.6	11.8	
შემეცნებითი გადაცემა	4.8	37.1	40.9	13.4	
სერიალი	6.4	23.9	59.9	8.2	0.1
მხატვრული ფილმი	16.2	38.0	34.1	5.8	0.3
გასართობი გადაცემა	17.0	33.4	37.9	4.8	0.3
საბავშვო გადაცემა	23.4	49.4	18.0	0.9	0.3
მუსიკალური გადაცემა		7.0	50.9	21.3	

K11. მთლიანობაში როგორ შეაფასებდით აჭარის ტელევიზიის საქმიანობას? (1 ნიშნავს დაბალ შეფასებას, 10 უმაღლესს)

საშუალო მაჩვენებელი - 7.4 ქულა